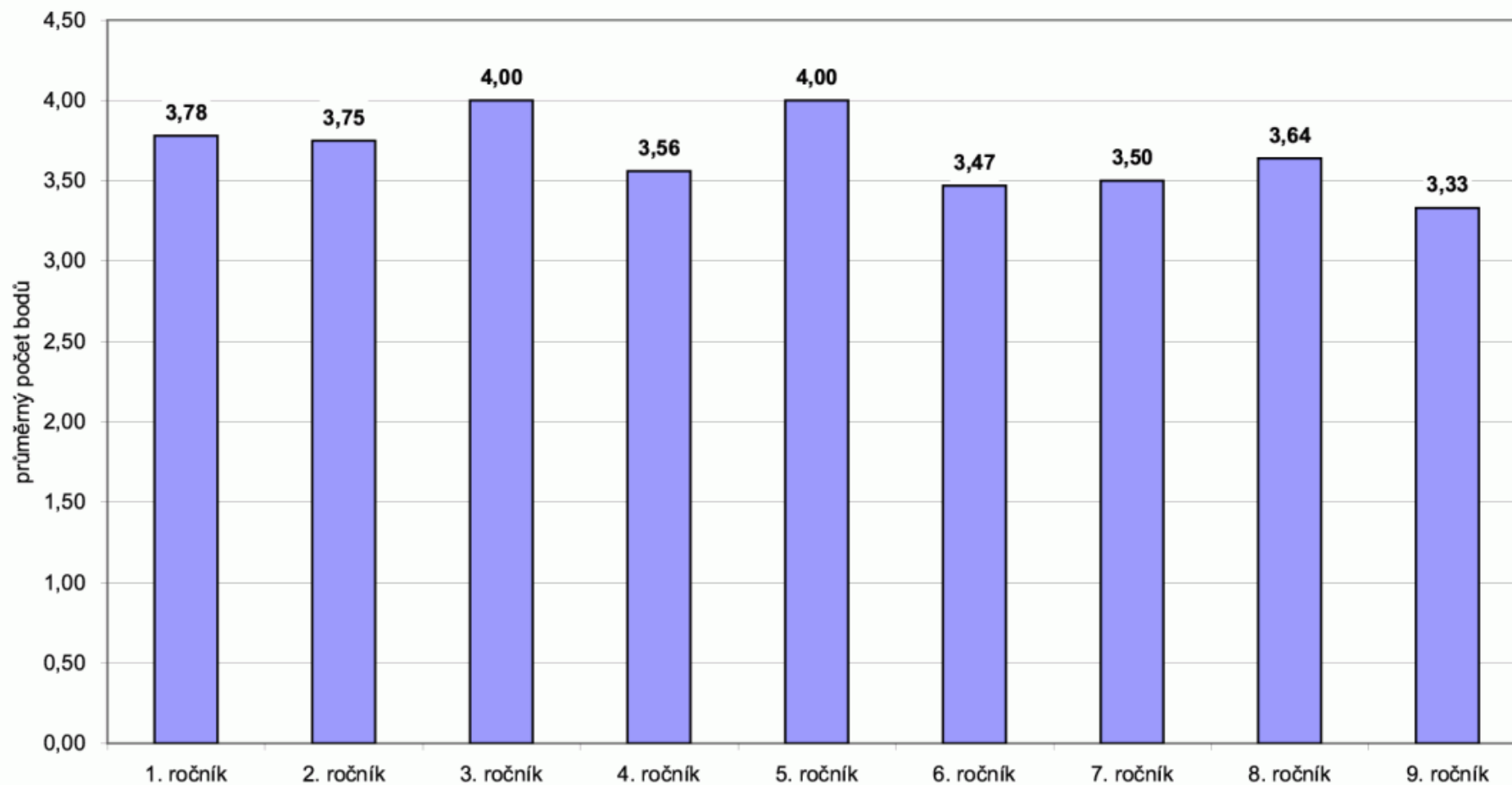
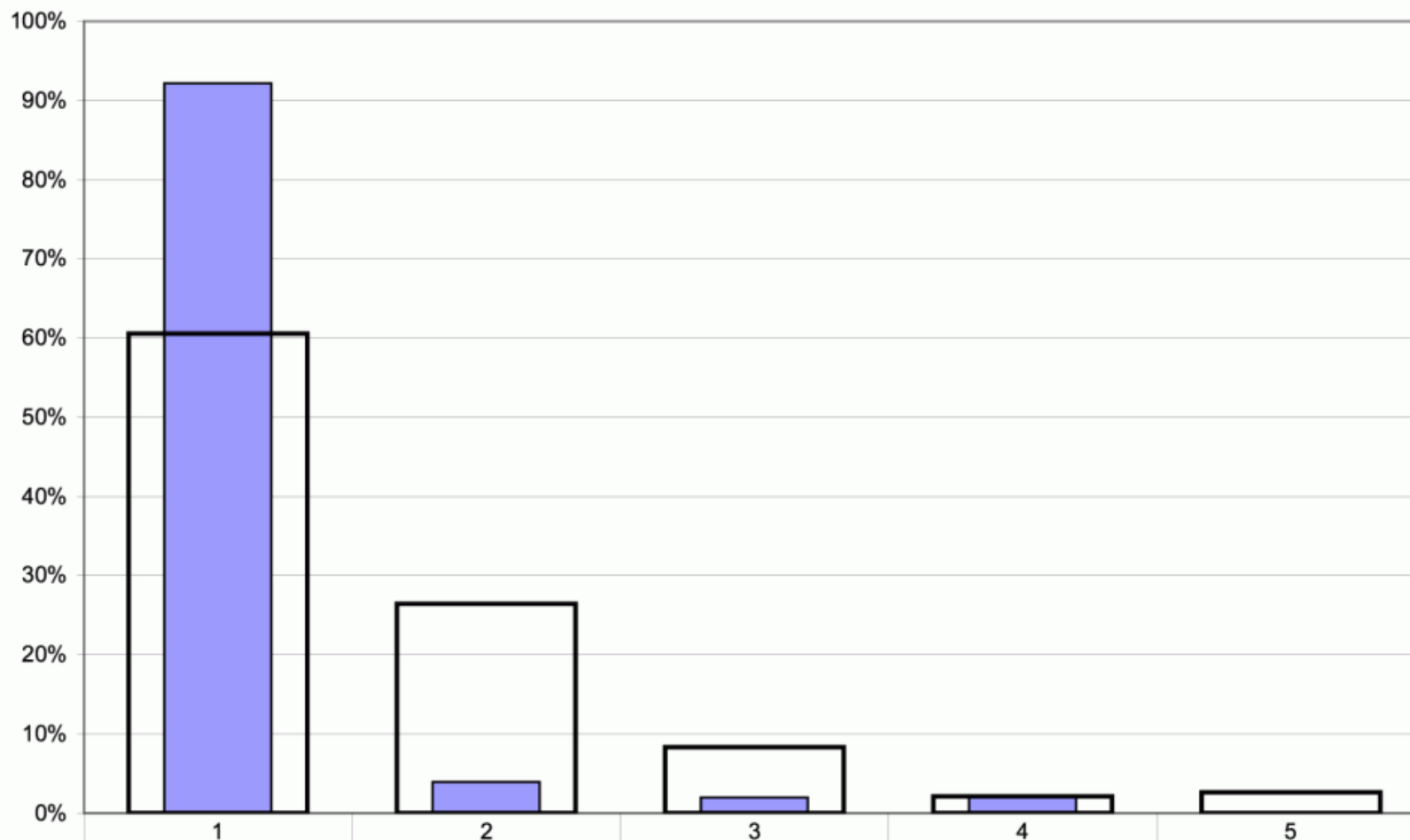


[R27 – Doporučili byste tuto školu vašim přátelům, pokud by hledali školu pro své dítě?]



Pozn.: odpovědi respondentů jsou převedeny na body
(např.: ne - 1, spíše ne - 2, spíše ano - 3, ano - 4) a na ose "y" je vyneseno jejich průměr. Čím vyšší číslo, tím je hodnocení pozitivnější.

[Z1/18 -- Jakou známkou bys ohodnotil(a) školu?]



■ Vaše škola

92%

4%

2%

2%

0%

■ Žáci 1. stupně celkem

61%

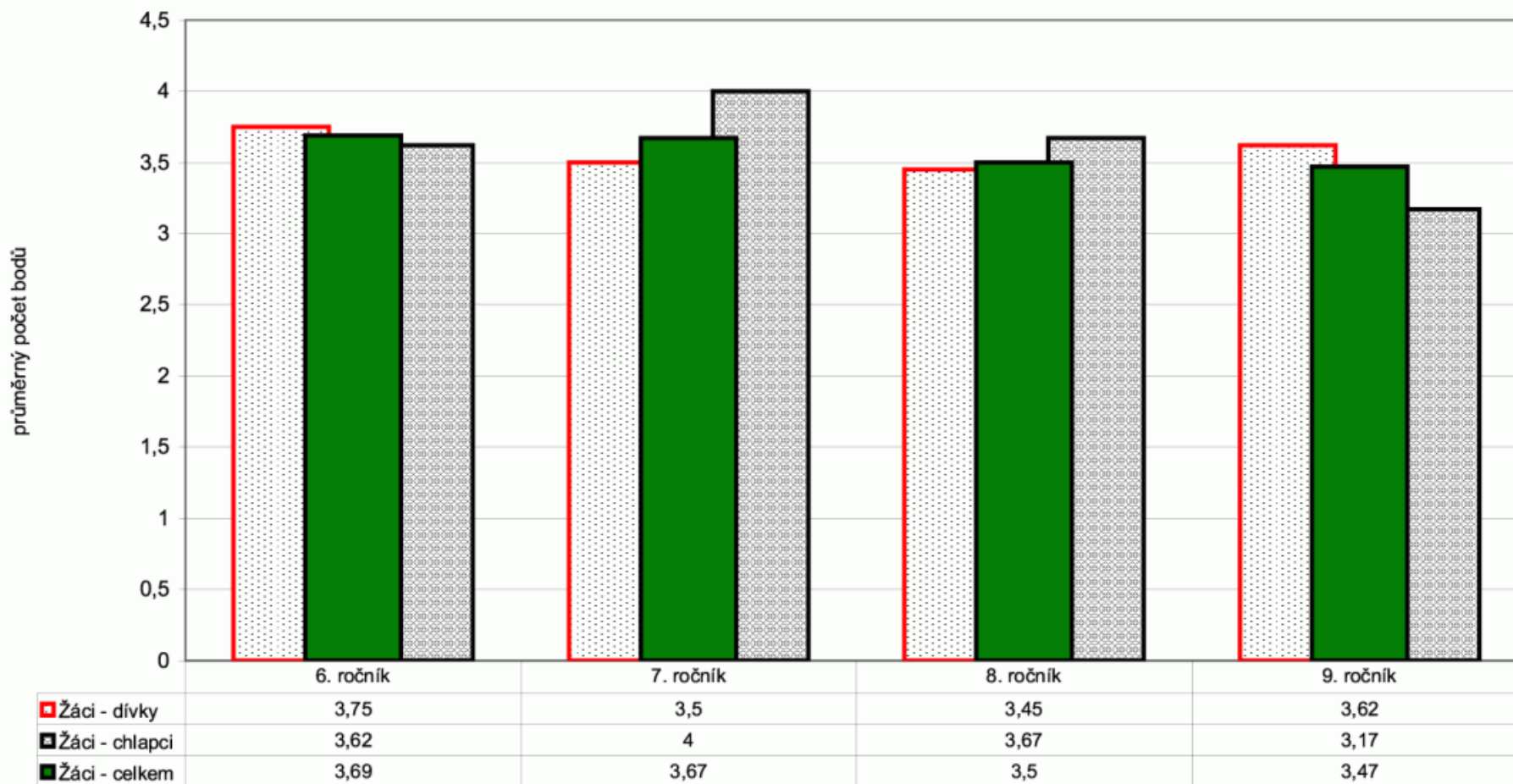
26%

8%

2%

3%

[Z2/1 – Jsi rád(a), že můžeš chodit právě do téhle školy?]

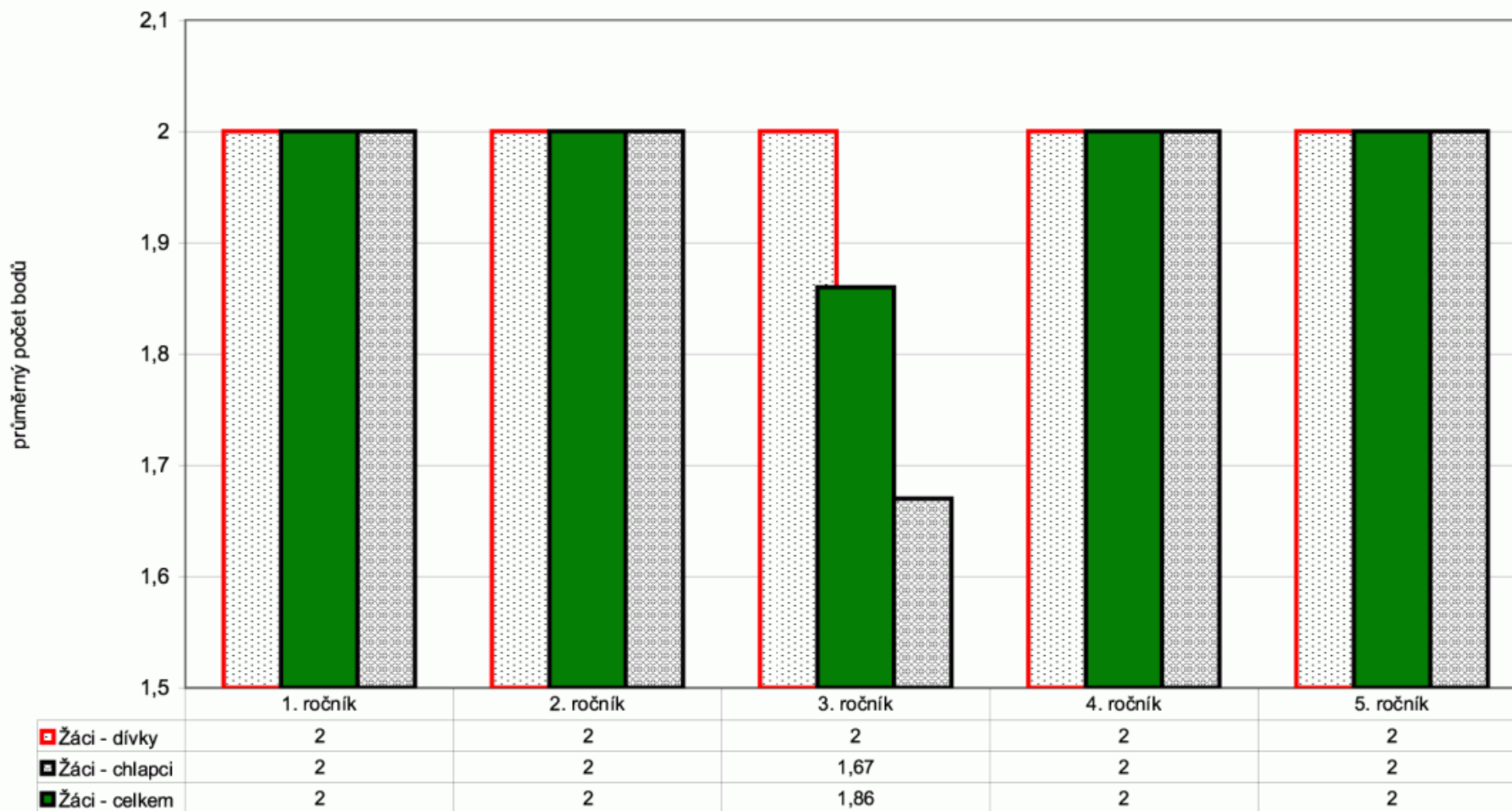


Pozn.: odpovědi respondentů jsou převedeny na body

(např.: velmi špatné - 1, spíše špatné - 2, spíše dobré - 3, výborné - 4) a na ose "y" je vyneseno jejich průměr. Čím vyšší číslo, tím je hodnocení pozitivnější.

Graf znázorňuje celkový stav za ročník, dále pak rozdělení na dívky a chlapce. Pořadí sloupců: dívky, celek (tmavý sloupec v popředí), chlapci.

[Z1/1 -- Líbí se ti u nás ve škole?]



Pozn.: graf znázorňuje celkový stav za ročník, dále pak rozdělení na dívky a chlapce. Pořadí sloupců: dívky, celek (tmavý sloupec v popředí), chlapci. Odpovědi respondentů jsou převedeny na body (ne - 1, ano - 2) a na ose "y" je vyneseno jejich průměr. Čím vyšší číslo, tím je hodnocení pozitivnější.

[Z1/2 -- Těšíš se ráno na něco nebo na někoho ve škole?]



■ Vaše škola	4%
■ Žáci 1. stupně celkem	8%

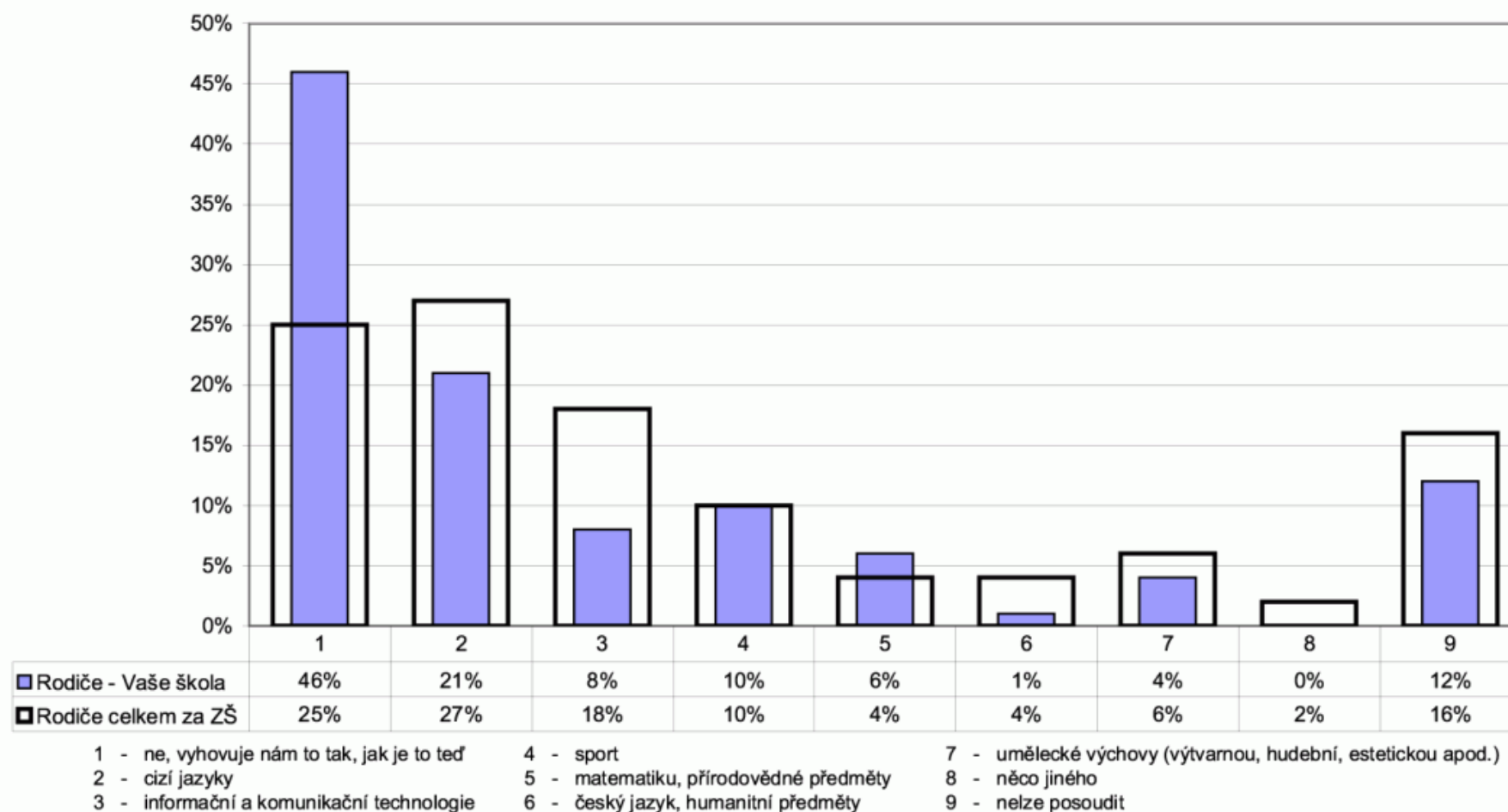
ne

8%

ano

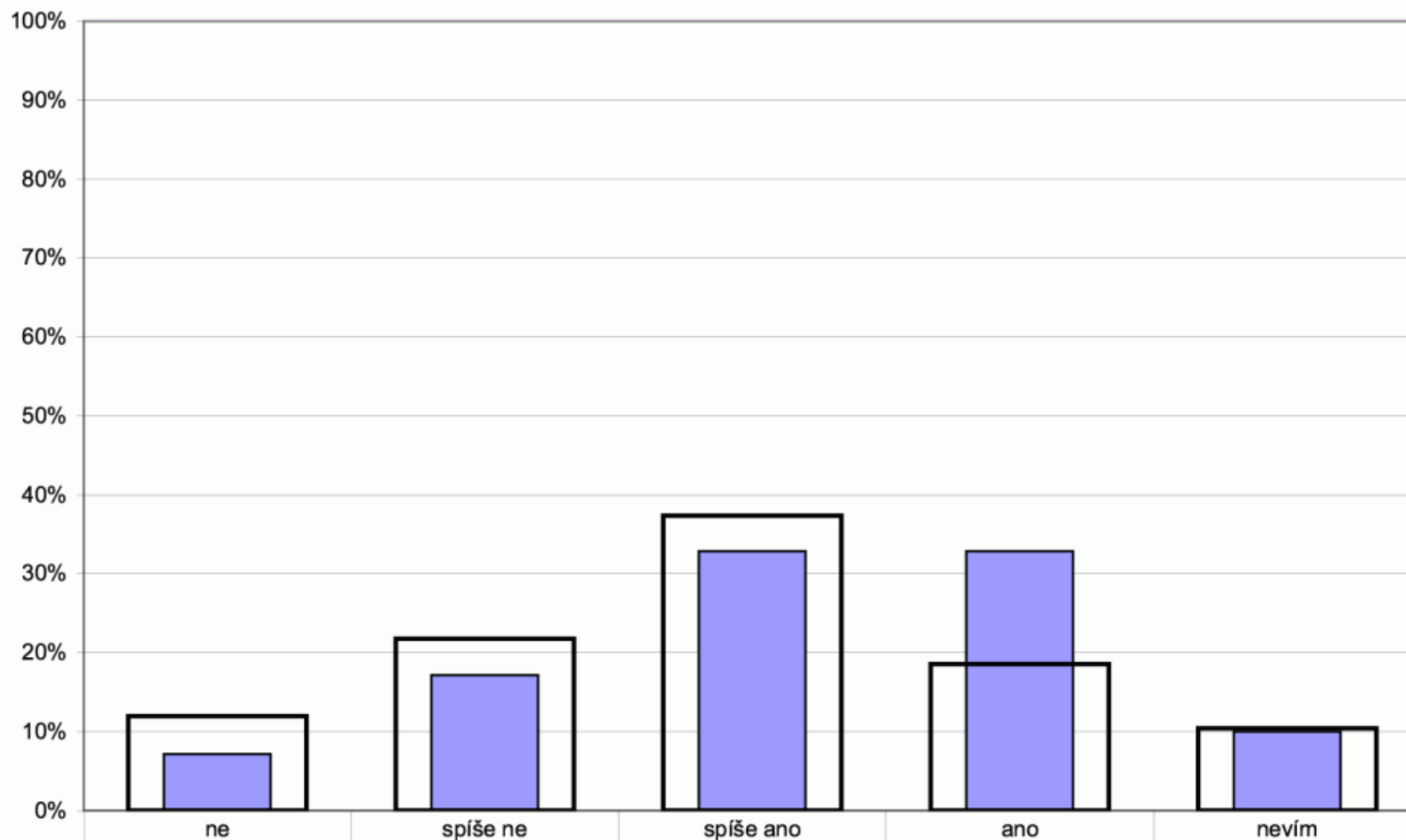
92%

[R/19 – Existuje nějaká vzdělávací oblast, předmět, skupina předmětů, na níž by se podle vás měla škola více zaměřit?]



Pozn.: respondenti měli možnost vybrat více než jednu odpověď, celkový součet může být proto vyšší než 100 %.

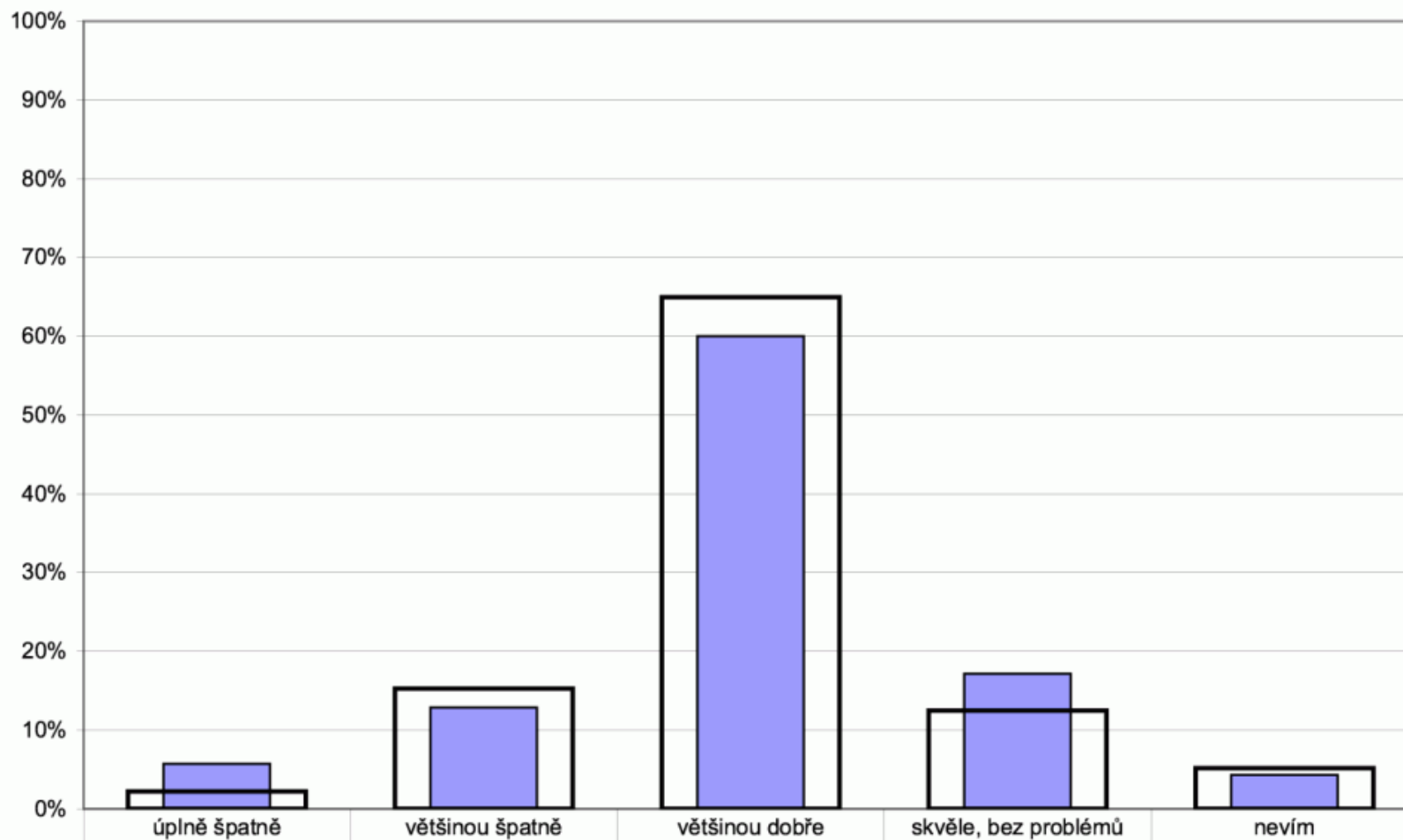
[Z2/3 – Je pro tebe škola místem, kde se cítíš dobře?]



■ Vaše škola	7%
--------------	----

■ Žáci 2. stupně celkem	12%
-------------------------	-----

[Z2/4 -- Jak se cítíš ve vaší třídě, jak se ti tam učí a pracuje?]



■ Vaše škola	6%
--------------	----

■ Žáci 2. stupně celkem	2%
-------------------------	----

6%

13%

60%

17%

4%

2%

15%

65%

12%

5%

224

STRANA: 23