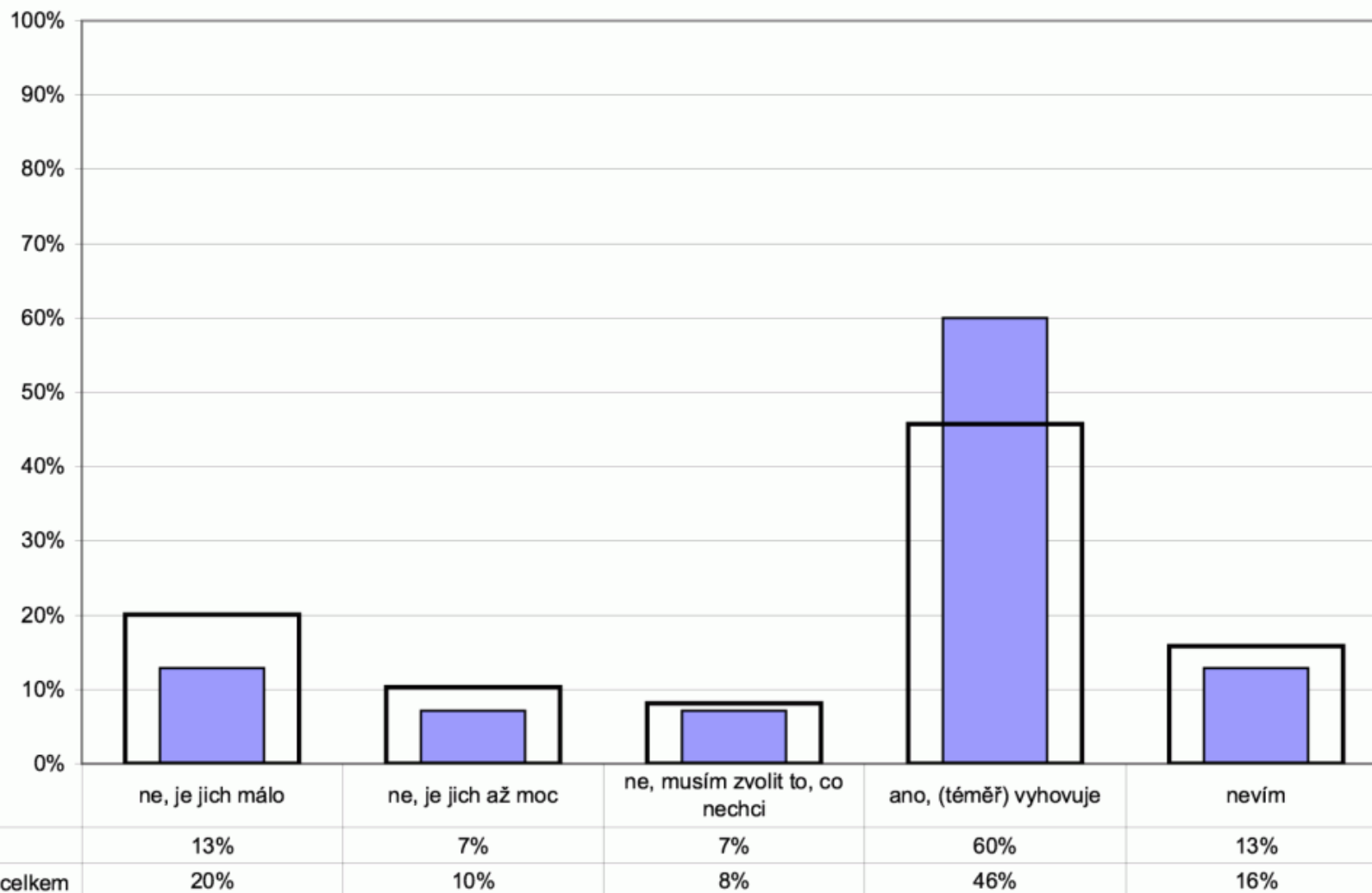
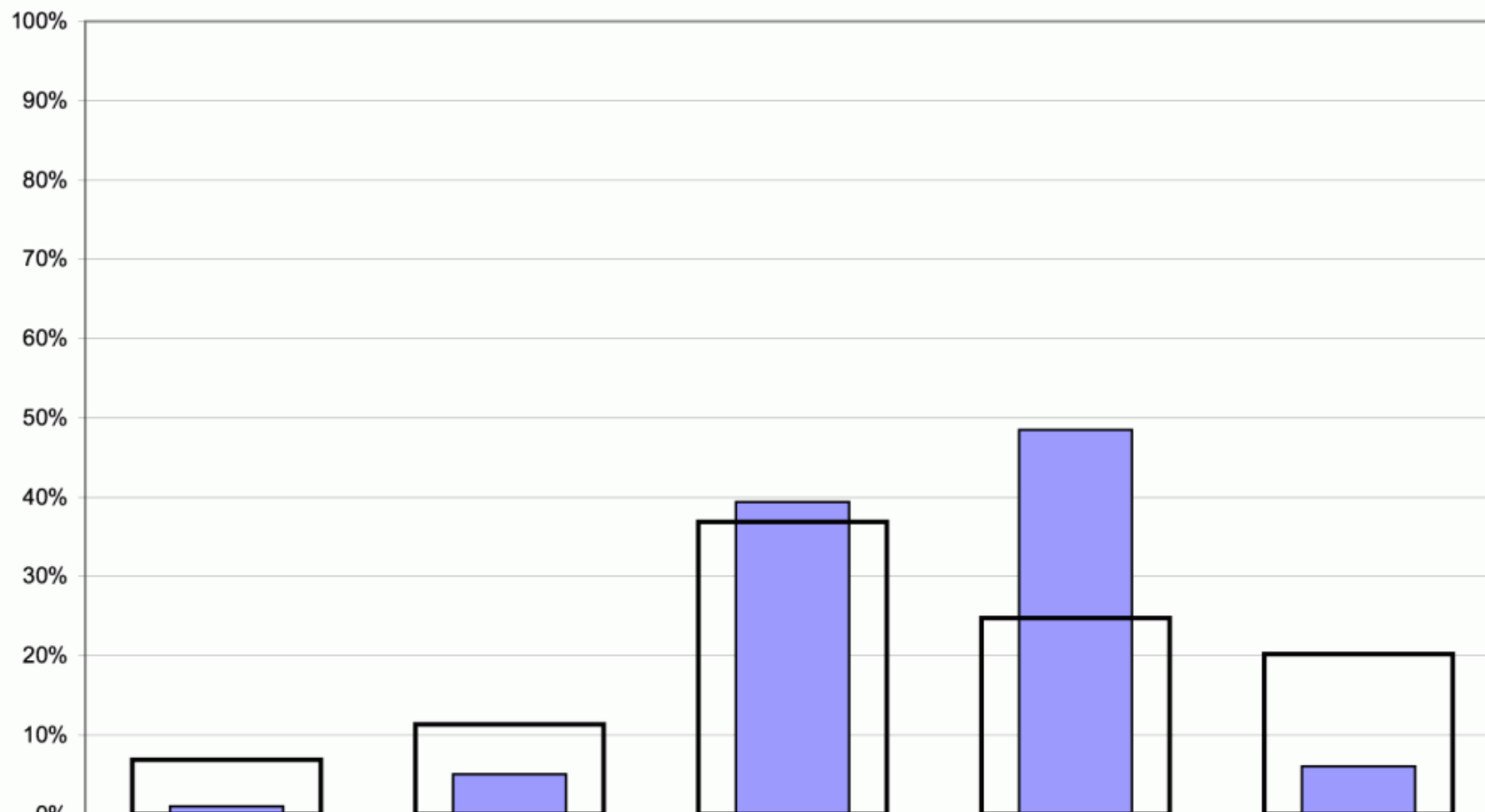


[Z2/12 -- Vyhovuje ti počet volitelných předmětů ve tvém rozvrhu?]



[R/18 -- Jste spokojeni s nabídkou volitelných předmětů?]

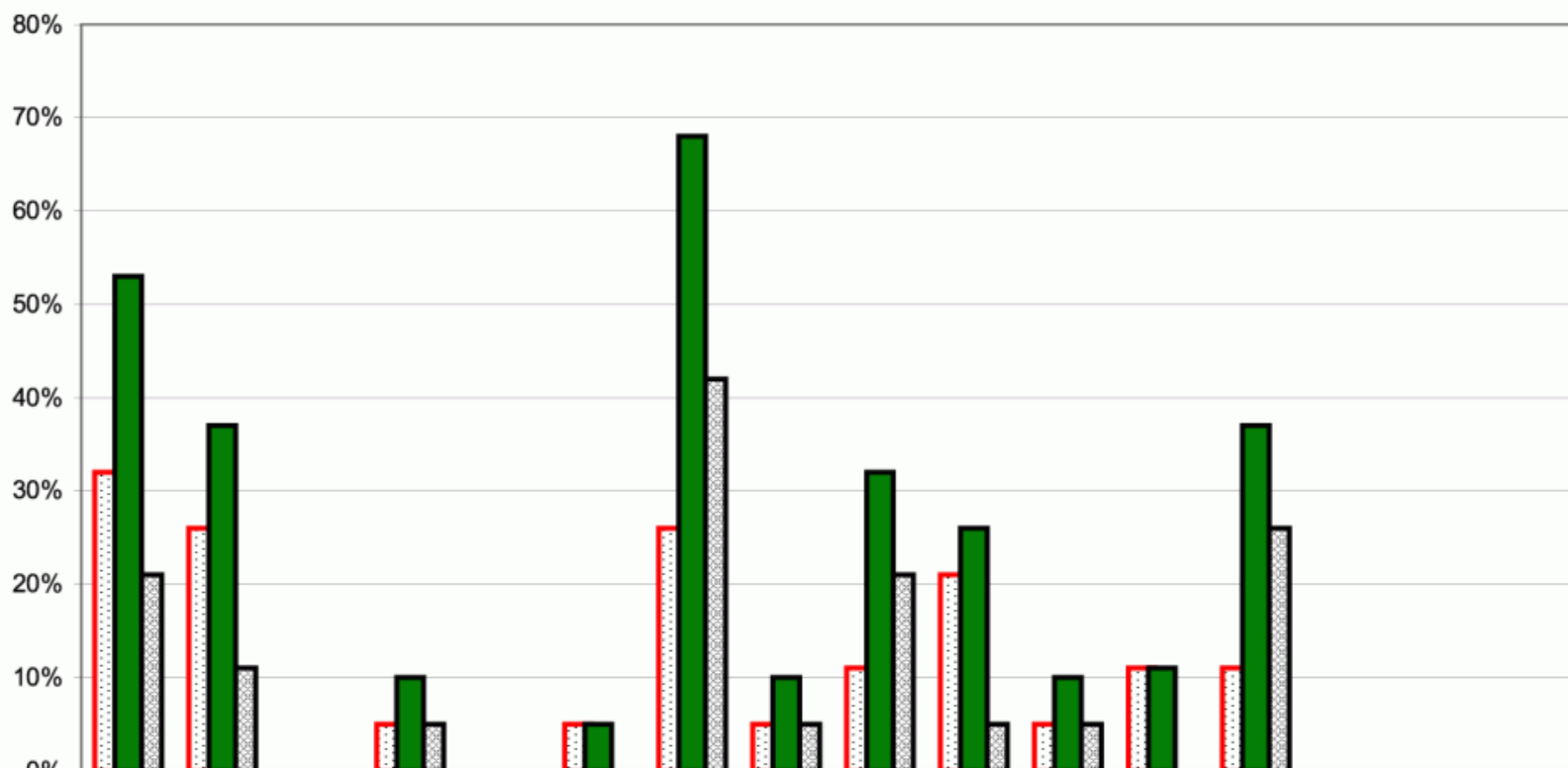


■ Vaše škola	1%	5%	39%	48%	6%
■ Rodiče celkem	7%	11%	37%	25%	20%

5. Kvalita a forma výuky

Oblíbené předměty - 6. ročník

[Z2/23 -- Které předměty patří mezi tvé oblíbené? (maximálně 3 možnosti)]



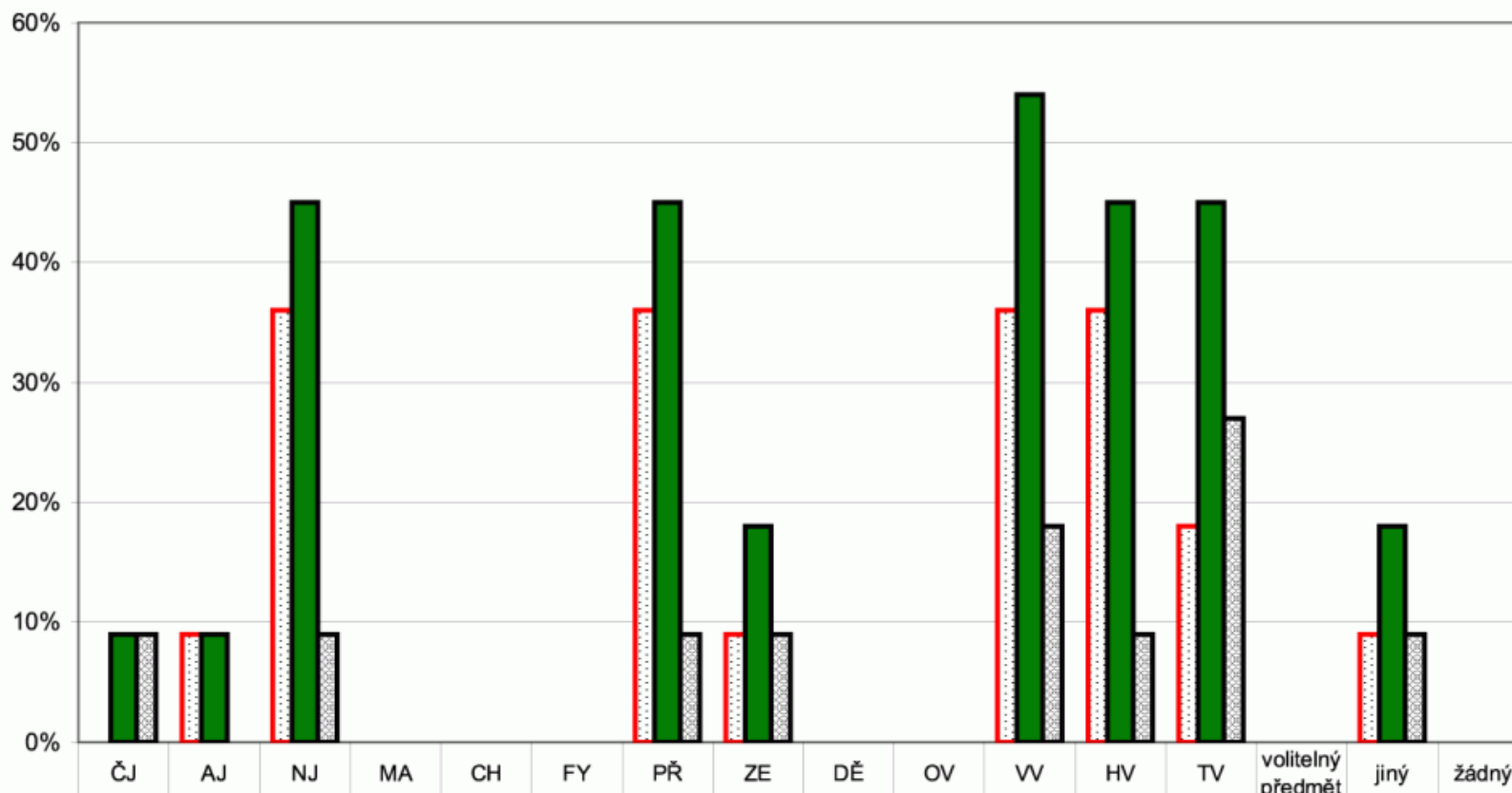
	ČJ	AJ	NJ	MA	CH	FY	PŘ	ZE	DĚ	OV	VV	HV	TV	volitelný předmět	jiný	žádný
Žáci 6. ročníku - dívky	32%	26%	0%	5%	0%	5%	26%	5%	11%	21%	5%	11%	11%	0%	0%	0%
Žáci 6. ročníku - chlapci	21%	11%	0%	5%	0%	0%	42%	5%	21%	5%	5%	0%	26%	0%	0%	0%
Žáci 6. ročníku - celkem	53%	37%	0%	10%	0%	5%	68%	10%	32%	26%	10%	11%	37%	0%	0%	0%

Pozn.: respondenti měli možnost vybrat více než jednu odpověď, celkový součet může být proto vyšší než 100 %.
Graf znázorňuje celkový stav za ročník, dále pak rozdělení na dívky a chlapce. Pořadí sloupců: dívky, celek (tmavý sloupec v popředí), chlapci.

5. Kvalita a forma výuky

Oblíbené předměty - 7. ročník

[Z2/23 -- Které předměty patří mezi tvé oblíbené? (maximálně 3 možnosti)]



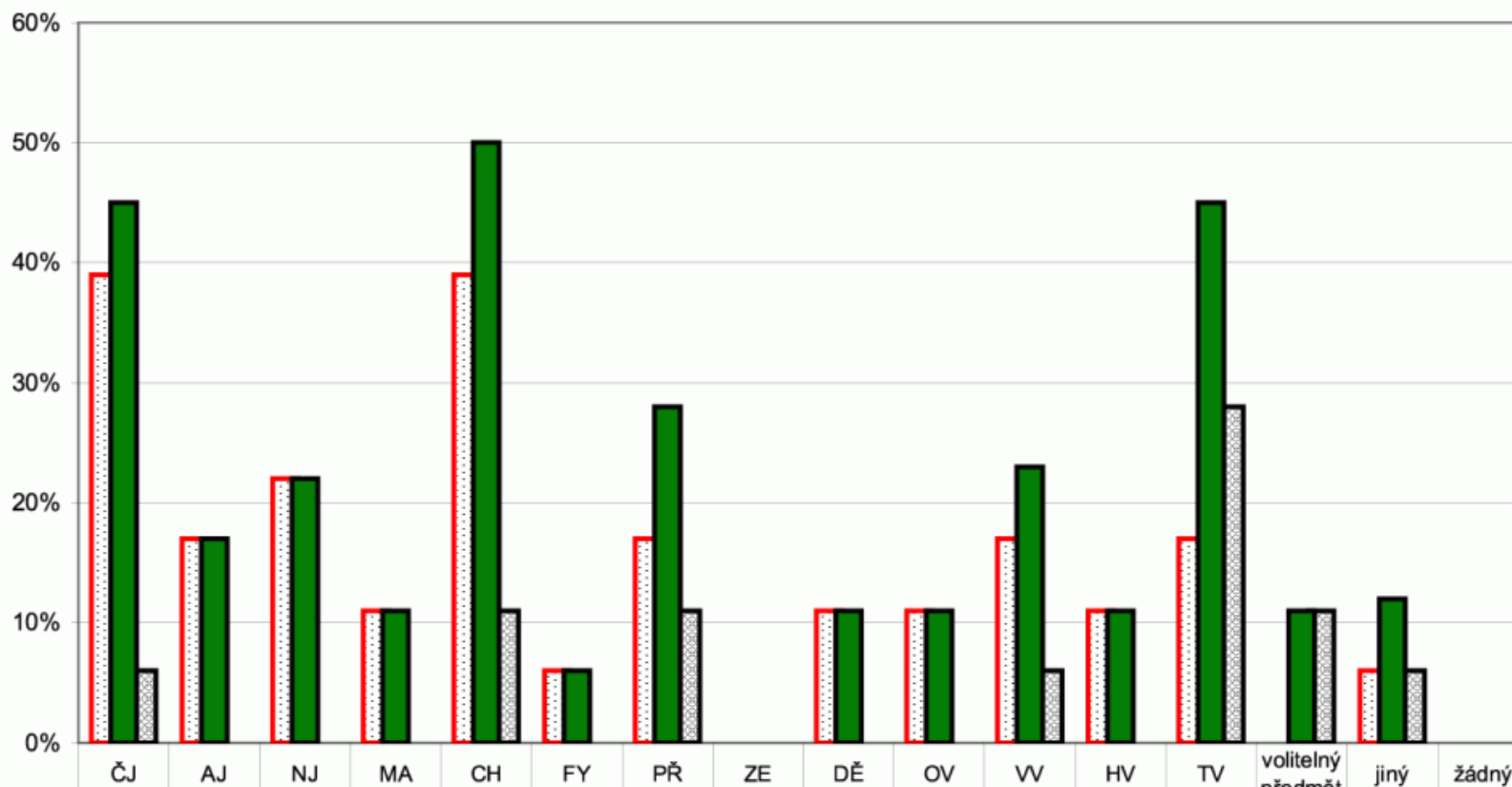
Pozn.: respondenti měli možnost vybrat více než jednu odpověď, celkový součet může být proto vyšší než 100 %.

Graf znázorňuje celkový stav za ročník, dále pak rozdělení na dívky a chlapce. Pořadí sloupců: dívky, celek (tmavý sloupec v popředí), chlapci.

5. Kvalita a forma výuky

Oblíbené předměty - 8. ročník

[Z2/23 -- Které předměty patří mezi tvé oblíbené? (maximálně 3 možnosti)]



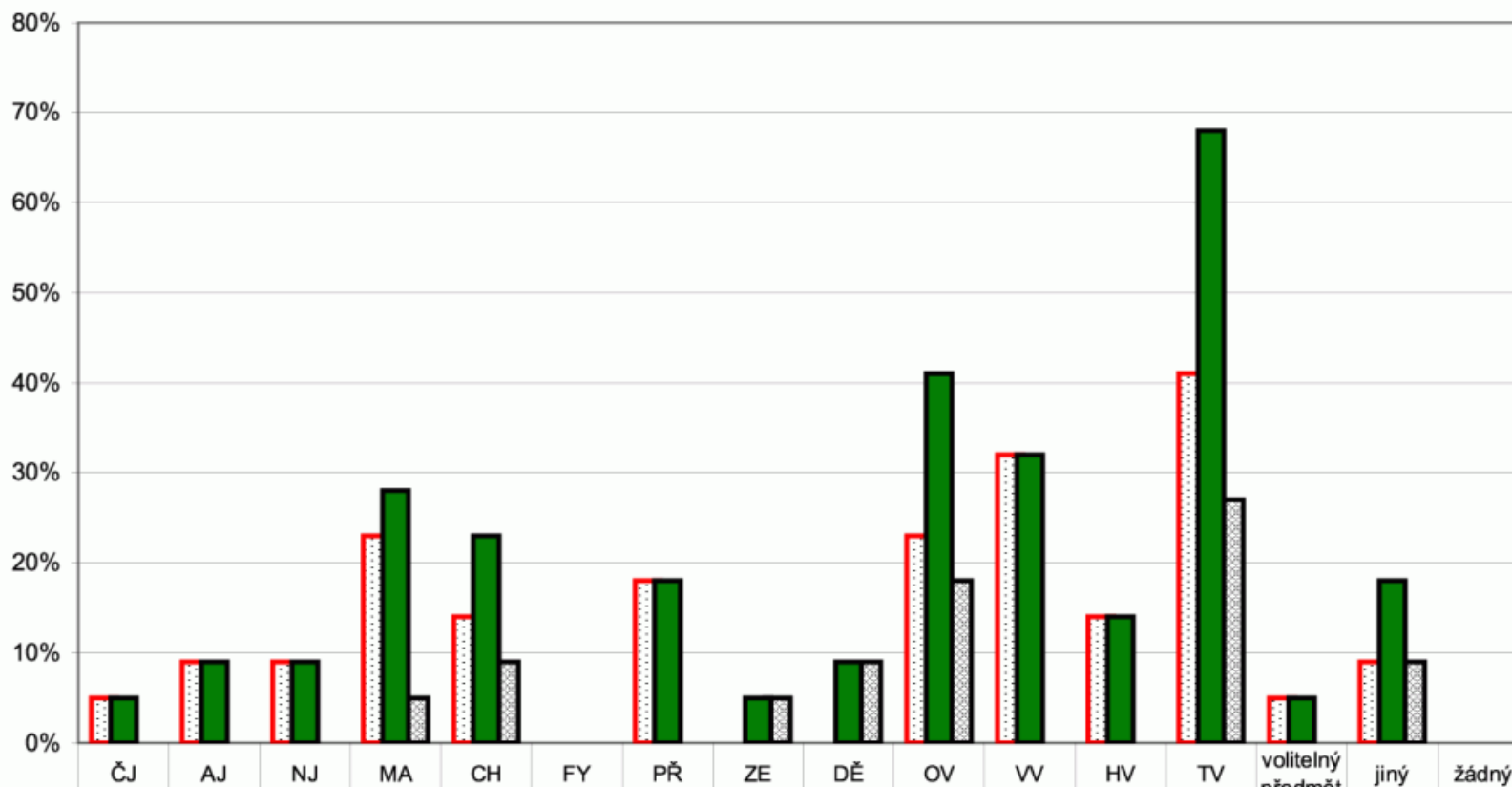
Pozn.: respondenti měli možnost vybrat více než jednu odpověď, celkový součet může být proto vyšší než 100 %.

Graf znázorňuje celkový stav za ročník, dále pak rozdělení na dívky a chlapce. Pořadí sloupců: dívky, celek (tmavý sloupec v popředí), chlapci.

5. Kvalita a forma výuky

Oblíbené předměty - 9. ročník

[Z2/23 -- Které předměty patří mezi tvé oblíbené? (maximálně 3 možnosti)]



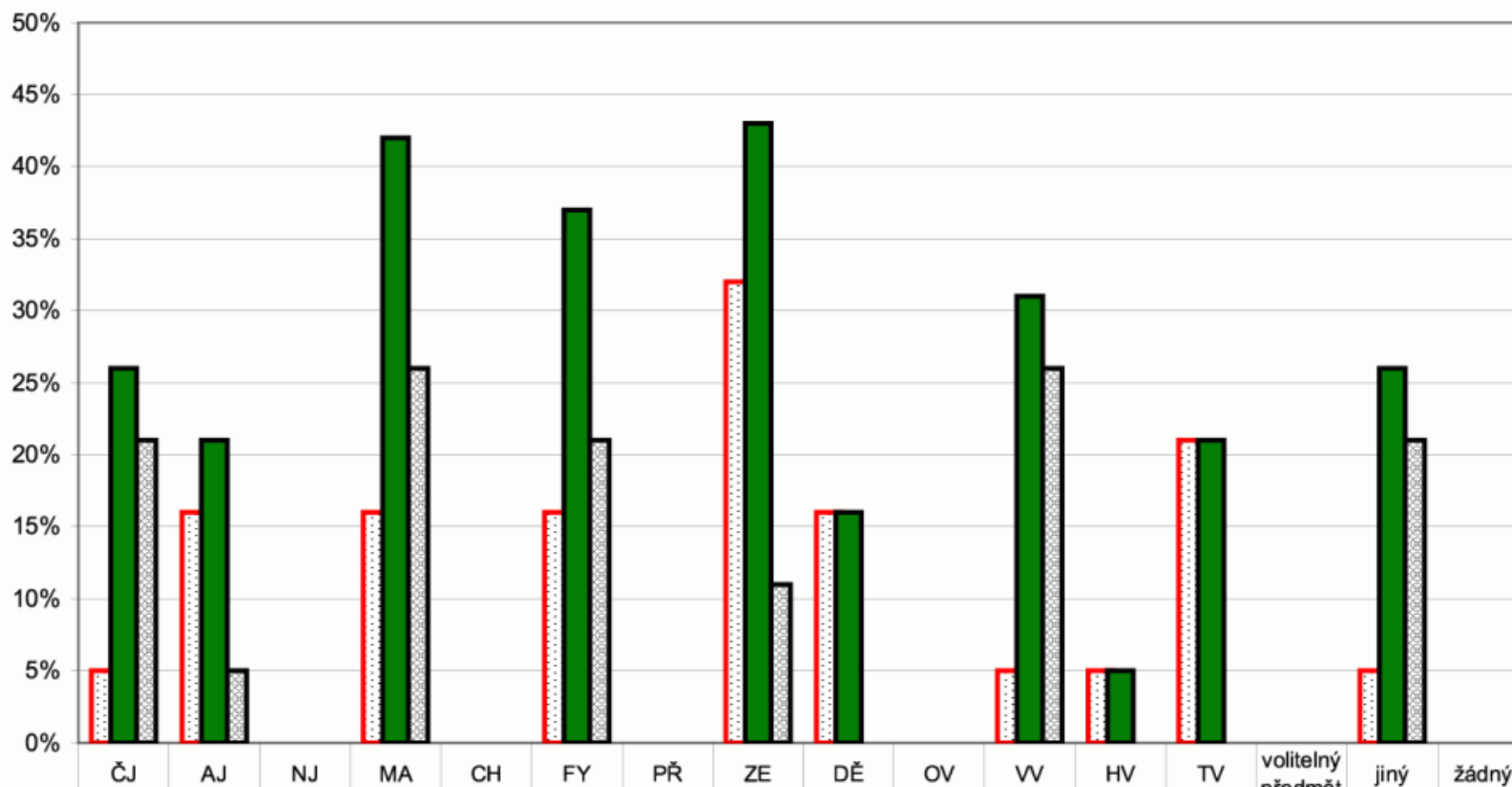
Pozn.: respondenti měli možnost vybrat více než jednu odpověď, celkový součet může být proto vyšší než 100 %.

Graf znázorňuje celkový stav za ročník, dále pak rozdělení na dívky a chlapce. Pořadí sloupců: dívky, celek (tmavý sloupec v popředí), chlapci.

5. Kvalita a forma výuky

Neoblíbené předměty - 6. ročník

[Z2/24 -- Které předměty patří mezi tvé neoblíbené? (maximálně 3 možnosti)]

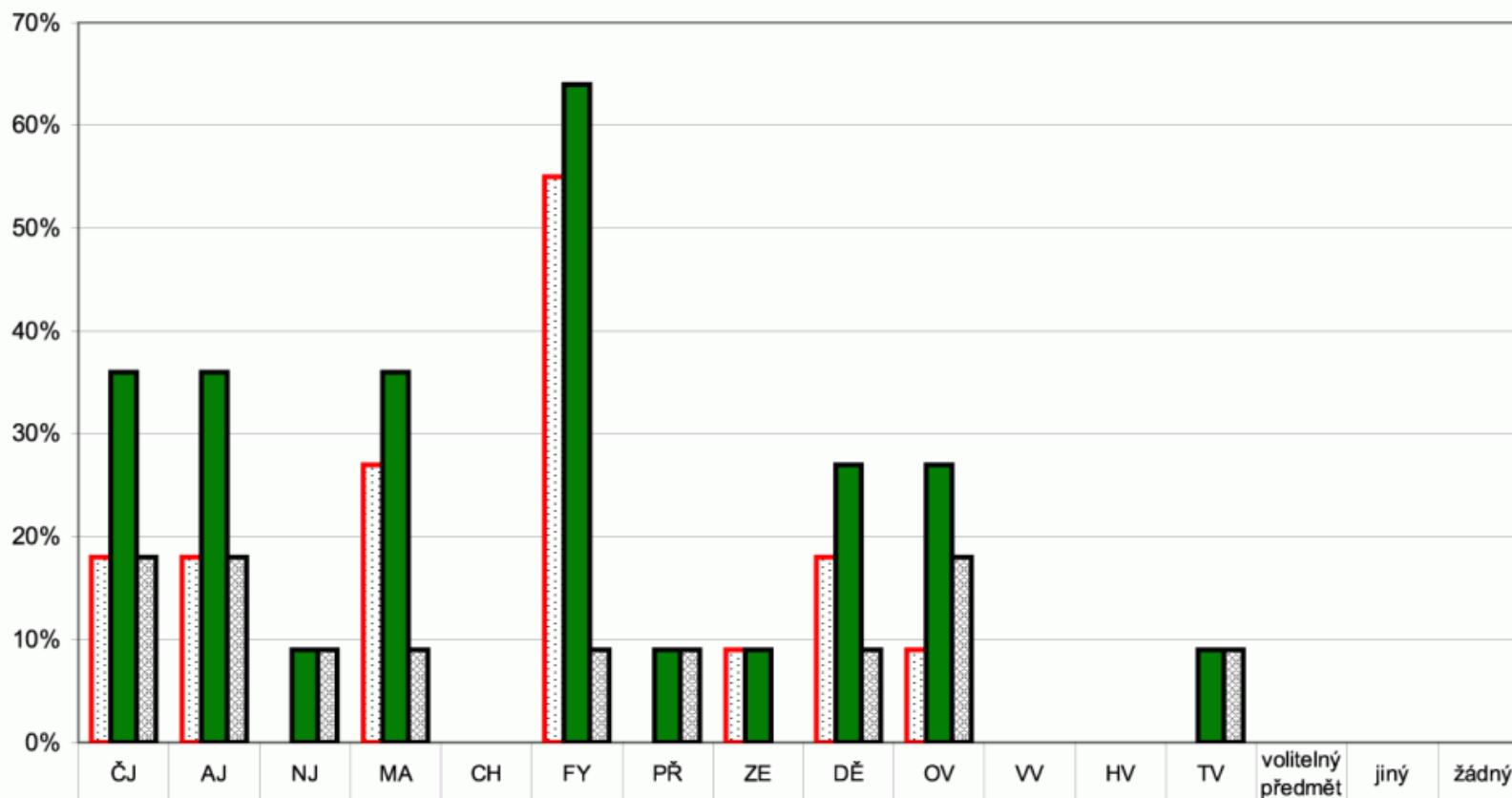


Pozn.: respondenti měli možnost vybrat více než jednu odpověď, celkový součet může být proto vyšší než 100 %.
Graf znázorňuje celkový stav za ročník, dále pak rozdělení na dívky a chlapce. Pořadí sloupců: dívky, celek (tmavý sloupec v popředí), chlapci.

5. Kvalita a forma výuky

Neoblíbené předměty - 7. ročník

[Z2/24 -- Které předměty patří mezi tvé neoblíbené? (maximálně 3 možnosti)]



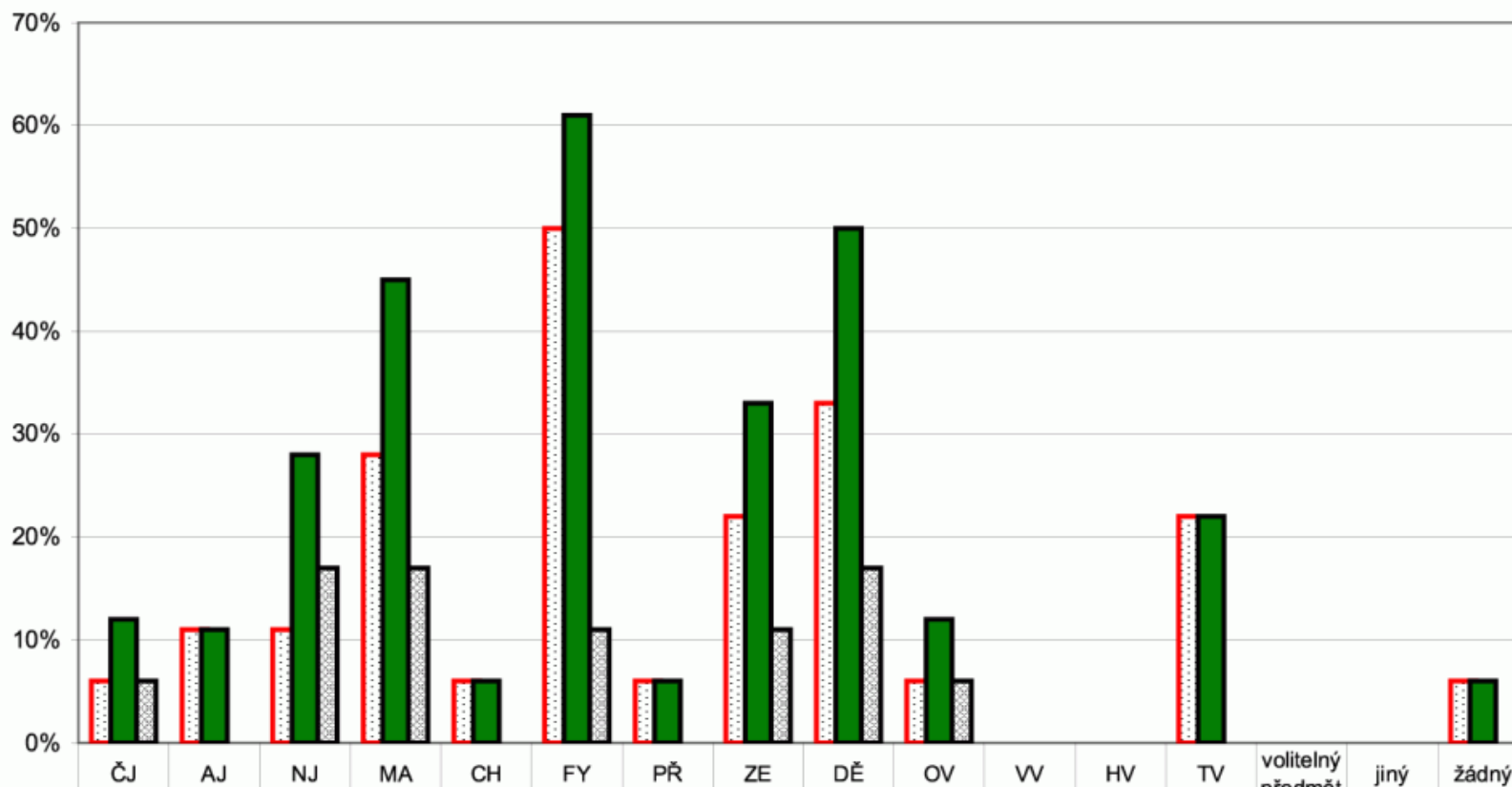
Žáci 7. ročníku - dívky	18%	18%	0%	27%	0%	55%	0%	9%	18%	9%	0%	0%	0%	0%	0%	0%
Žáci 7. ročníku - chlapci	18%	18%	9%	9%	0%	9%	9%	0%	9%	18%	0%	0%	9%	0%	0%	0%
Žáci 7. ročníku - celkem	36%	36%	9%	36%	0%	64%	9%	9%	27%	27%	0%	0%	9%	0%	0%	0%

Pozn.: respondenti měli možnost vybrat více než jednu odpověď, celkový součet může být proto vyšší než 100 %.
Graf znázorňuje celkový stav za ročník, dále pak rozdělení na dívky a chlapce. Pořadí sloupců: dívky, celek (tmavý sloupec v popředí), chlapci.

5. Kvalita a forma výuky

Neoblíbené předměty - 8. ročník

[Z2/24 -- Které předměty patří mezi tvé neoblíbené? (maximálně 3 možnosti)]



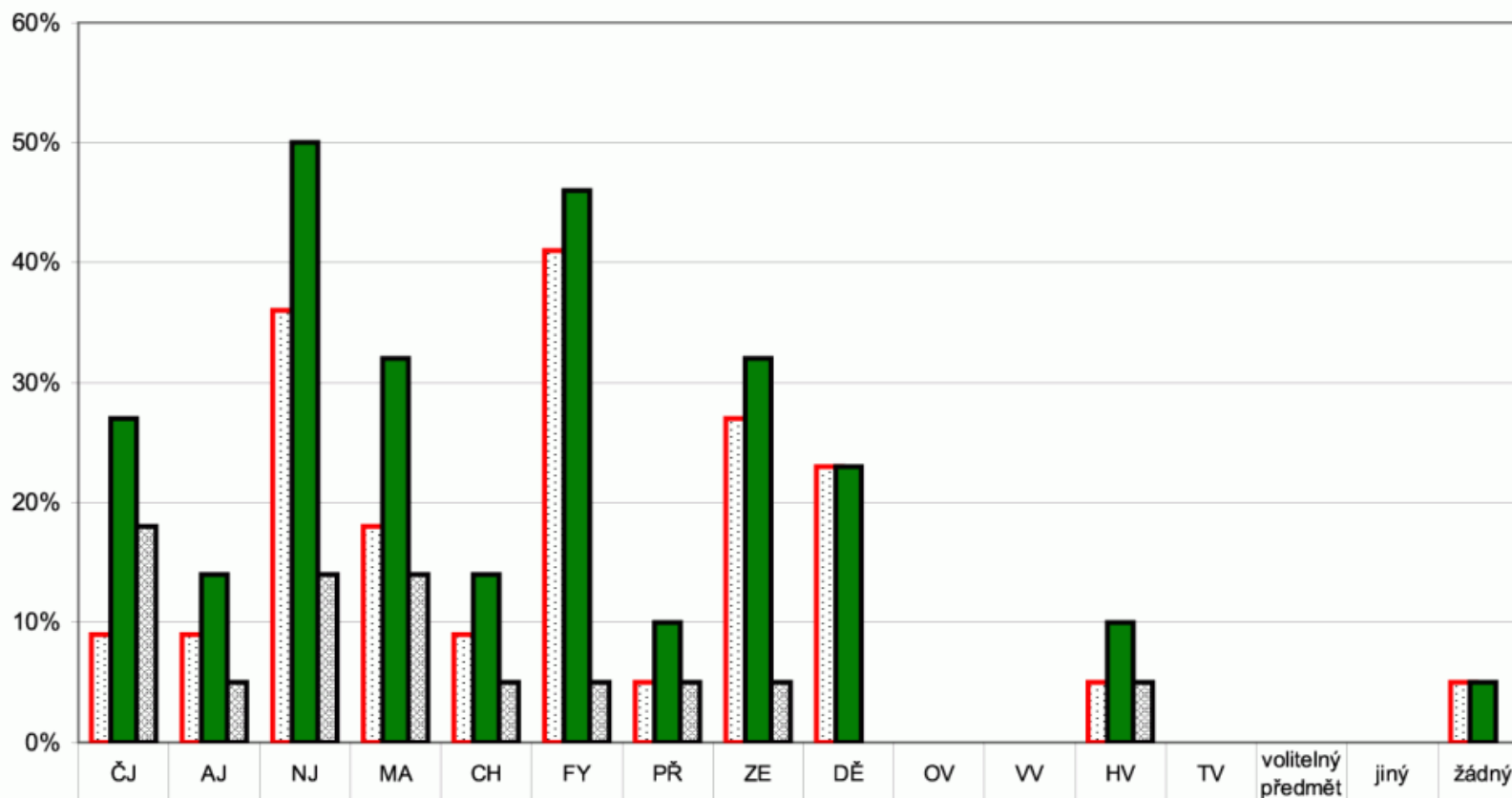
Pozn.: respondenti měli možnost vybrat více než jednu odpověď, celkový součet může být proto vyšší než 100 %.

Graf znázorňuje celkový stav za ročník, dále pak rozdělení na dívky a chlapce. Pořadí sloupců: dívky, celek (tmavý sloupec v popředí), chlapci.

5. Kvalita a forma výuky

Neoblíbené předměty - 9. ročník

[Z2/24 -- Které předměty patří mezi tvé neoblíbené? (maximálně 3 možnosti)]



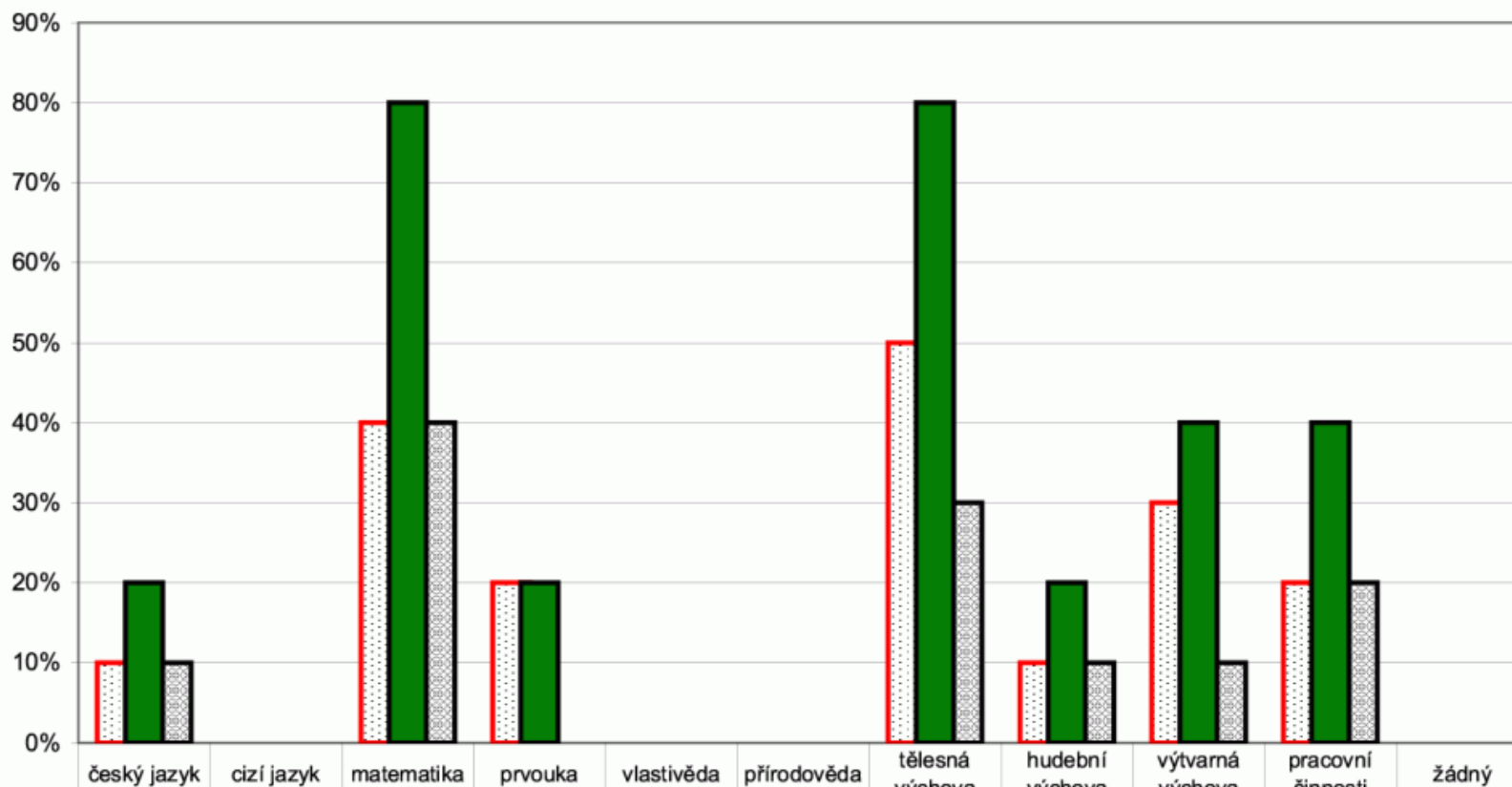
Pozn.: respondenti měli možnost vybrat více než jednu odpověď, celkový součet může být proto vyšší než 100 %.

Graf znázorňuje celkový stav za ročník, dále pak rozdělení na dívky a chlapce. Pořadí sloupců: dívky, celek (tmavý sloupec v popředí), chlapci.

5. Kvalita a forma výuky

Oblíbené předměty - 1. ročník

[Z1/16 – Zaškrtni nejvíce 3 předměty, které patří mezi tvé oblíbené]



■ Žáci 1. ročníku - dívky

■ Žáci 1. ročníku - chlapci

■ Žáci 1. ročníku - celkem

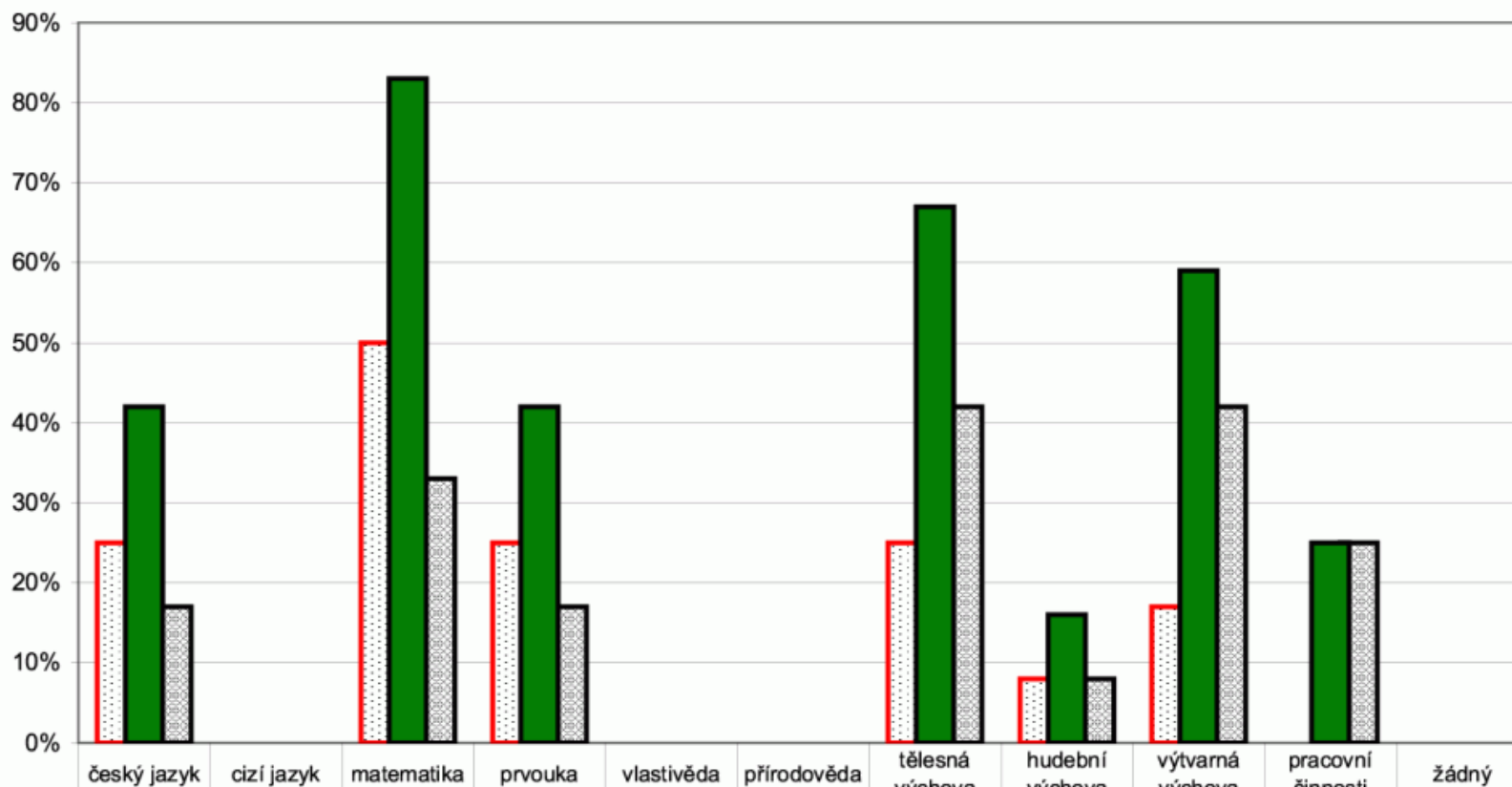
Pozn.: respondenti měli možnost vybrat více než jednu odpověď, celkový součet může být proto vyšší než 100 %.

Graf znázorňuje celkový stav za ročník, dále pak rozdělení na dívky a chlapce. Pořadí sloupců: dívky, celek (tmavý sloupec v popředí), chlapci.

5. Kvalita a forma výuky

Oblíbené předměty - 2. ročník

[Z1/16 – Zaškrtni nejvíce 3 předměty, které patří mezi tvé oblíbené]



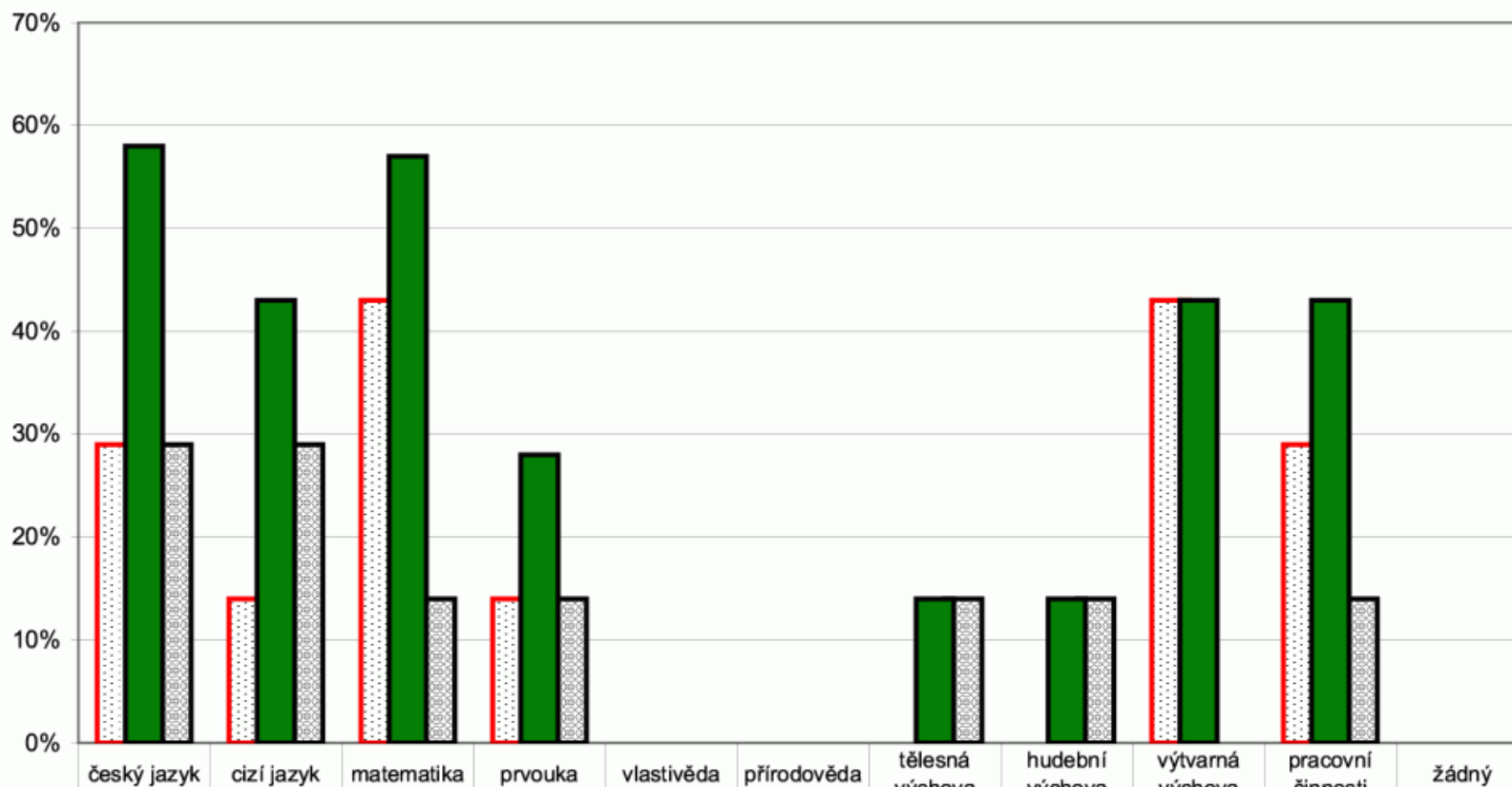
	český jazyk	cizí jazyk	matematika	prvouka	vlastivěda	přírodověda	tělesná výchova	hudební výchova	výtvarná výchova	pracovní činnosti	žádný
Žáci 2. ročníku - dívky	25%	0%	50%	25%	0%	0%	25%	8%	17%	0%	0%
Žáci 2. ročníku - chlapci	17%	0%	33%	17%	0%	0%	42%	8%	42%	25%	0%
Žáci 2. ročníku - celkem	42%	0%	83%	42%	0%	0%	67%	16%	59%	25%	0%

Pozn.: respondenti měli možnost vybrat více než jednu odpověď, celkový součet může být proto vyšší než 100 %.
Graf znázorňuje celkový stav za ročník, dále pak rozdělení na dívky a chlapce. Pořadí sloupců: dívky, celek (tmavý sloupec v popředí), chlapci.

5. Kvalita a forma výuky

Oblíbené předměty - 3. ročník

[Z1/16 – Zaškrtni nejvíce 3 předměty, které patří mezi tvé oblíbené]



■ Žáci 3. ročníku - dívky

■ Žáci 3. ročníku - chlapci

■ Žáci 3. ročníku - celkem

29%

14%

43%

14%

0%

0%

0%

0%

43%

29%

0%

29%

29%

14%

14%

0%

0%

14%

14%

0%

14%

0%

58%

43%

57%

28%

0%

0%

14%

14%

43%

43%

0%

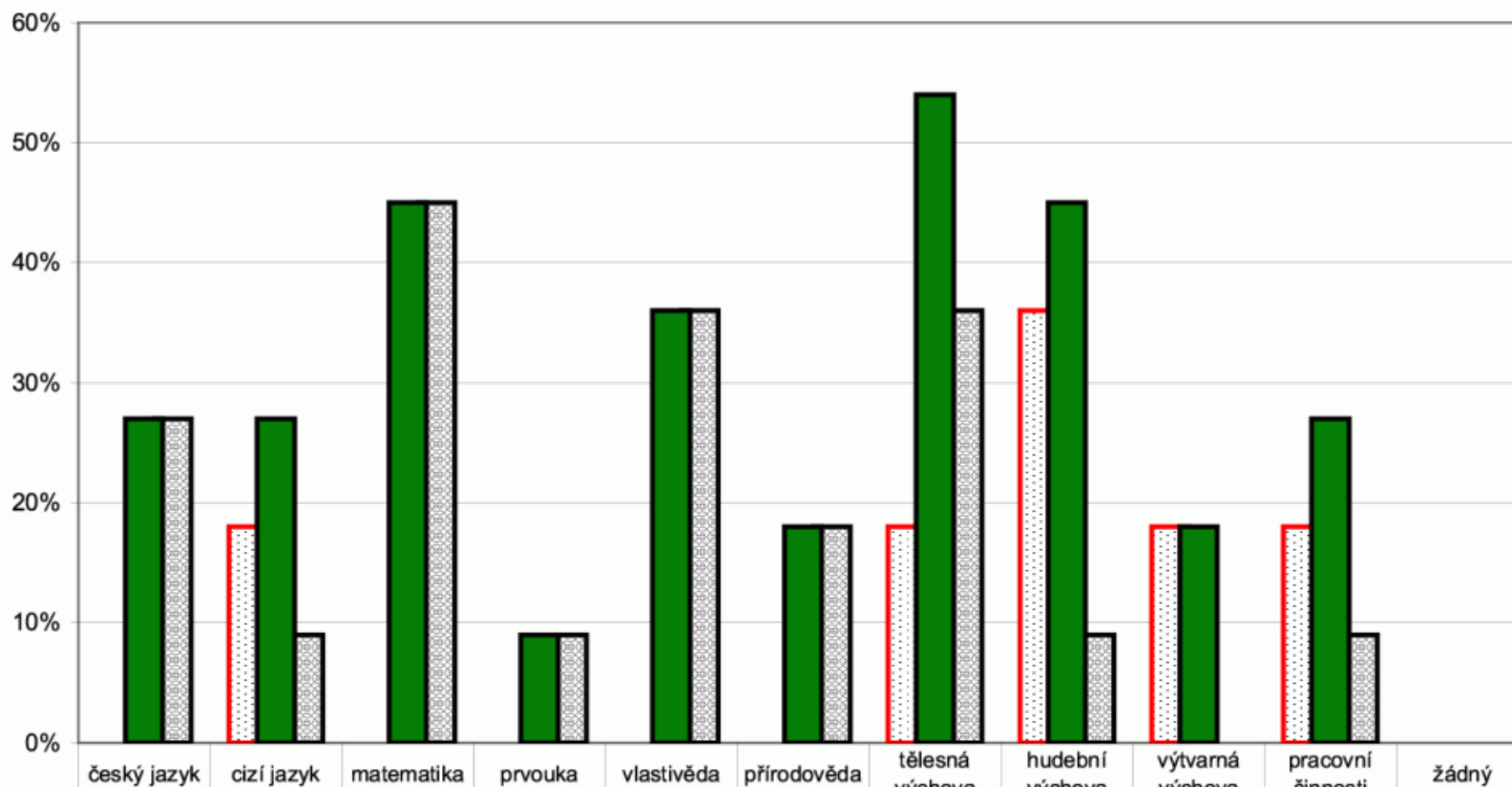
Pozn.: respondenti měli možnost vybrat více než jednu odpověď, celkový součet může být proto vyšší než 100 %.

Graf znázorňuje celkový stav za ročník, dále pak rozdělení na dívky a chlapce. Pořadí sloupců: dívky, celek (tmavý sloupec v popředí), chlapci.

5. Kvalita a forma výuky

Oblíbené předměty - 4. ročník

[Z1/16 – Zaškrtni nejvíce 3 předměty, které patří mezi tvé oblíbené]

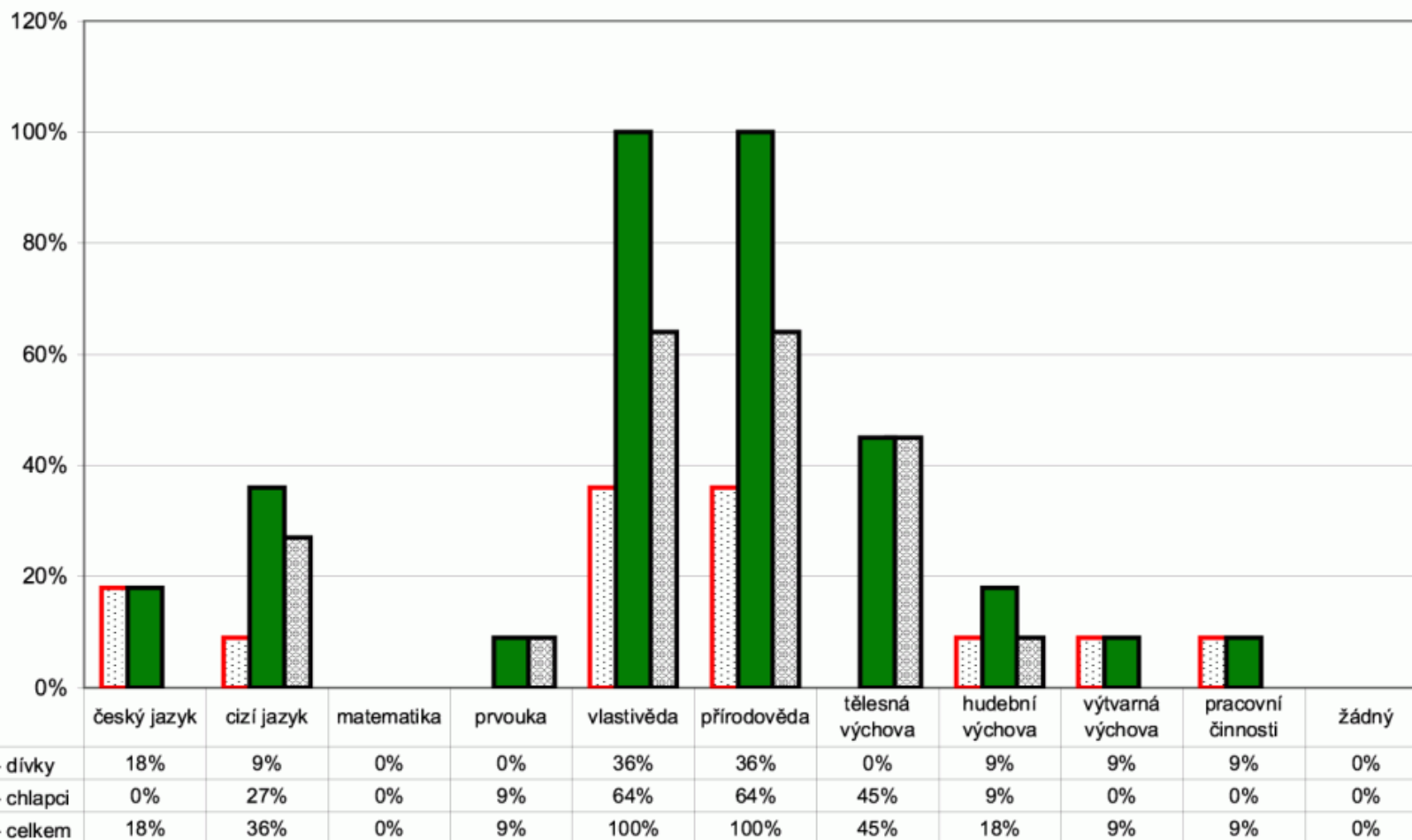


Pozn.: respondenti měli možnost vybrat více než jednu odpověď, celkový součet může být proto vyšší než 100 %.
Graf znázorňuje celkový stav za ročník, dále pak rozdělení na dívky a chlapce. Pořadí sloupců: dívky, celek (tmavý sloupec v popředí), chlapci.

5. Kvalita a forma výuky

Oblíbené předměty - 5. ročník

[Z1/16 – Zaškrtni nejvíce 3 předměty, které patří mezi tvé oblíbené]



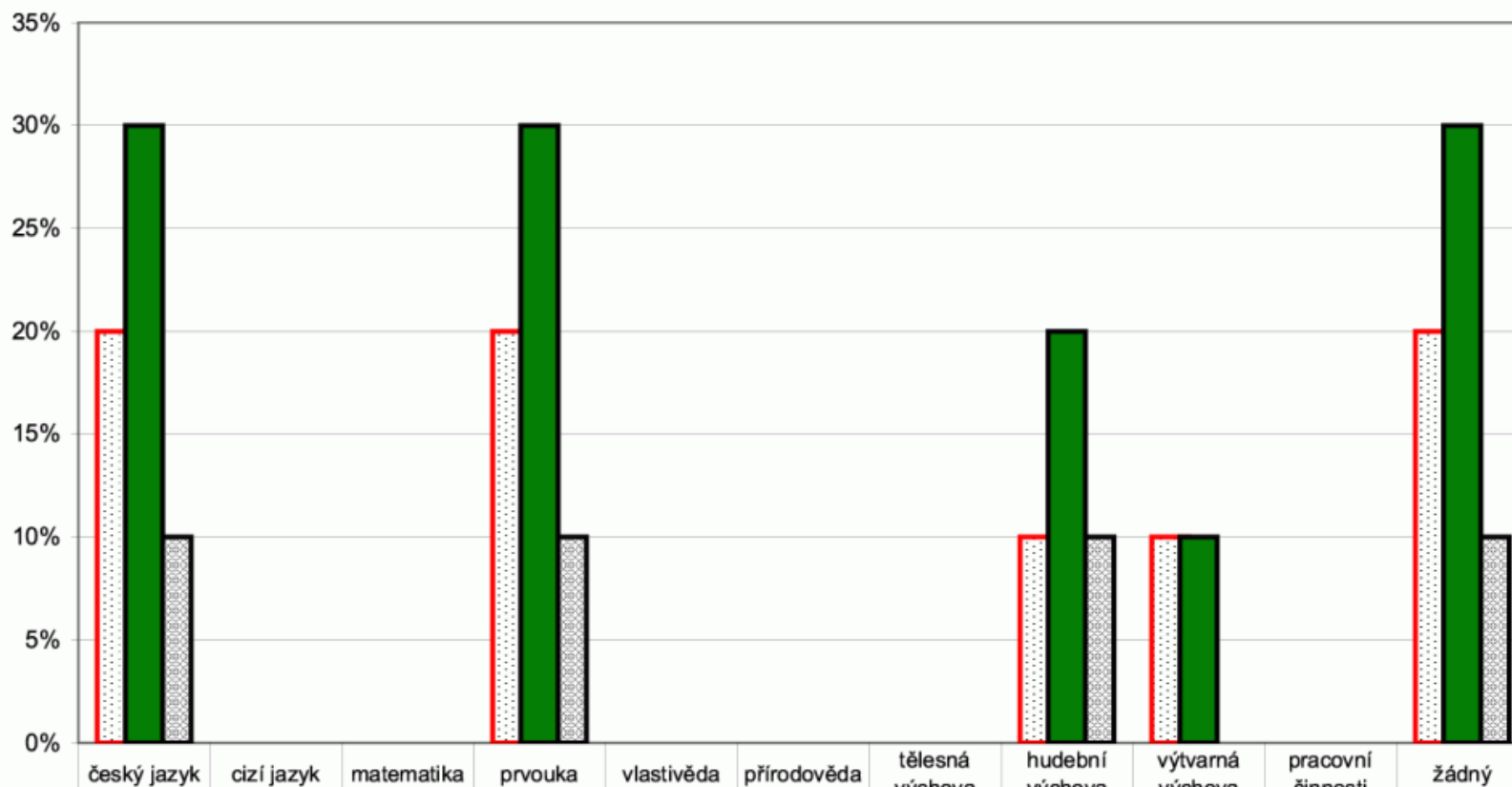
Pozn.: respondenti měli možnost vybrat více než jednu odpověď, celkový součet může být proto vyšší než 100 %.

Graf znázorňuje celkový stav za ročník, dále pak rozdělení na dívky a chlapce. Pořadí sloupců: dívky, celek (tmavý sloupec v popředí), chlapci.

5. Kvalita a forma výuky

Neoblíbené předměty - 1. ročník

[Z1/17 -- Zaškrtni nejvíce 3 předměty, které máš nejmíň rád(a)]



■ Žáci 1. ročníku - dívky

■ Žáci 1. ročníku - chlapci

■ Žáci 1. ročníku - celkem

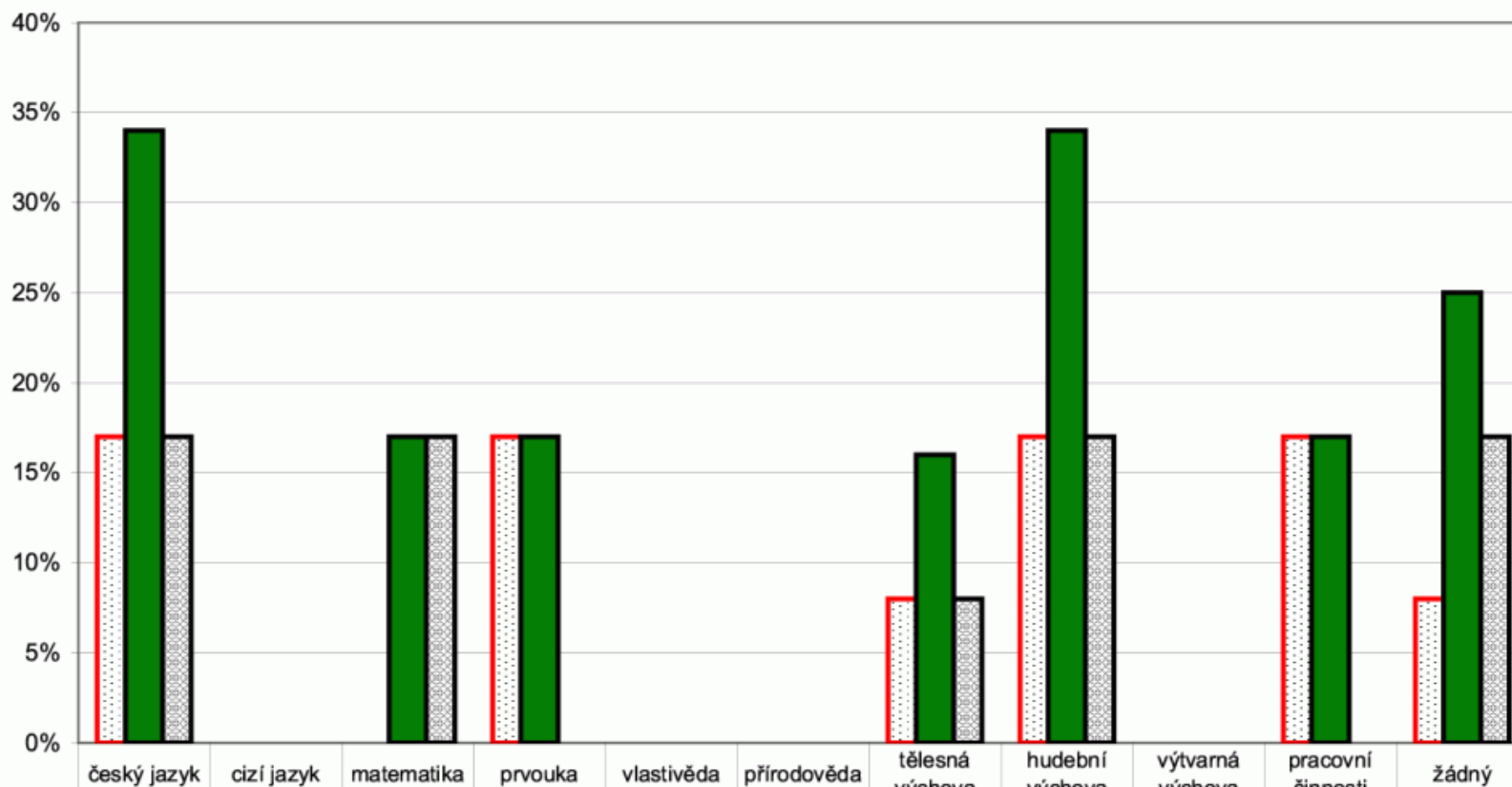
Pozn.: respondenti měli možnost vybrat více než jednu odpověď, celkový součet může být proto vyšší než 100 %.

Graf znázorňuje celkový stav za ročník, dále pak rozdělení na dívky a chlapce. Pořadí sloupců: dívky, celek (tmavý sloupec v popředí), chlapci.

5. Kvalita a forma výuky

Neoblíbené předměty - 2. ročník

[Z1/17 -- Zaškrtni nejvíce 3 předměty, které máš nejmíň rád(a)]



■ Žáci 2. ročníku - dívky

■ Žáci 2. ročníku - chlapci

■ Žáci 2. ročníku - celkem

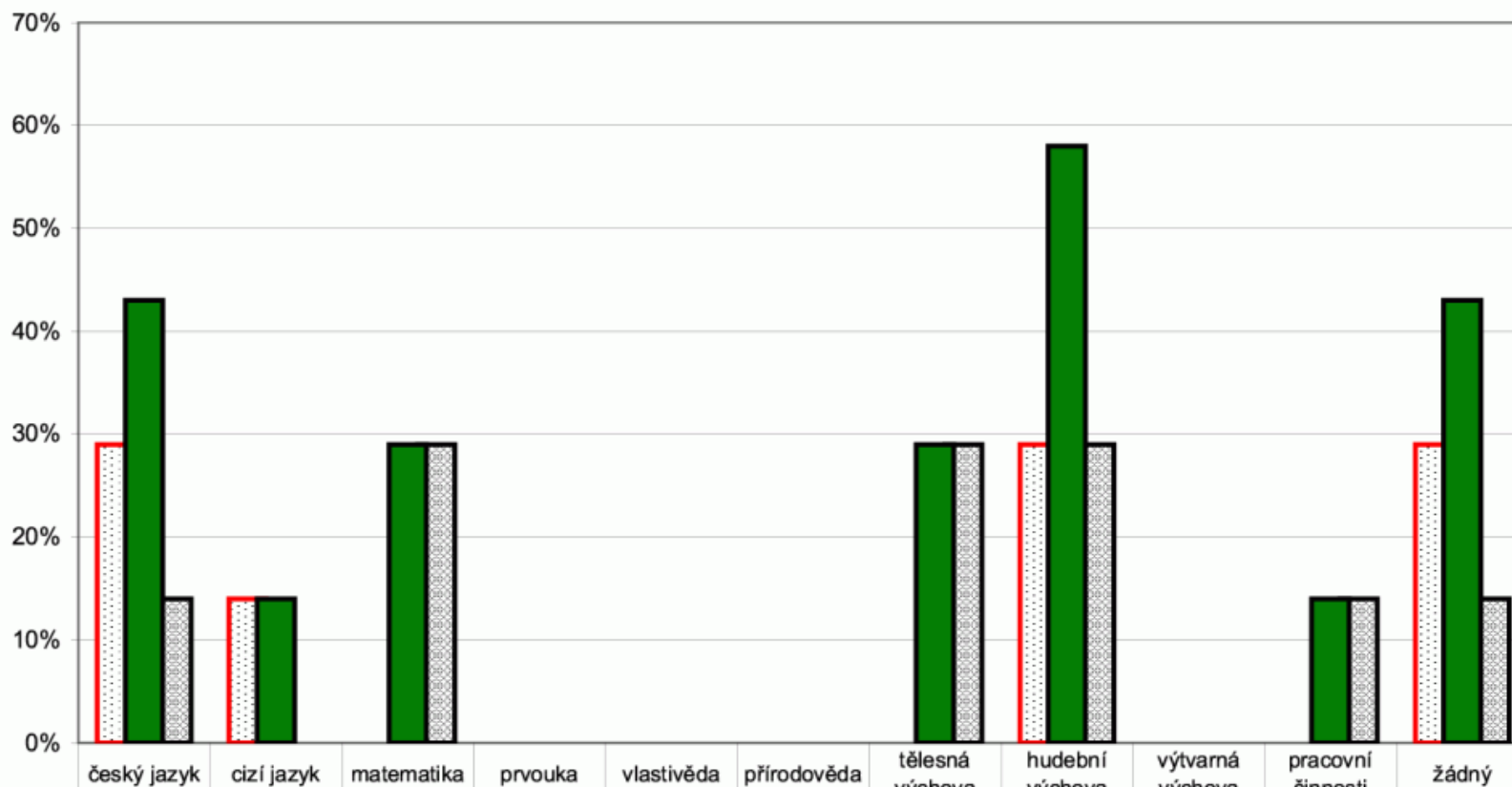
Pozn.: respondenti měli možnost vybrat více než jednu odpověď, celkový součet může být proto vyšší než 100 %.

Graf znázorňuje celkový stav za ročník, dále pak rozdělení na dívky a chlapce. Pořadí sloupců: dívky, celek (tmavý sloupec v popředí), chlapci.

5. Kvalita a forma výuky

Neoblíbené předměty - 3. ročník

[Z1/17 -- Zaškrtni nejvíce 3 předměty, které máš nejmíň rád(a)]



Žáci 3. ročníku - dívky

29%

14%

0%

0%

0%

0%

0%

0%

29%

0%

0%

29%

14%

14%

Žáci 3. ročníku - chlapci

14%

0%

29%

0%

0%

0%

29%

29%

0%

14%

14%

Žáci 3. ročníku - celkem

43%

14%

29%

0%

0%

0%

29%

58%

0%

14%

43%

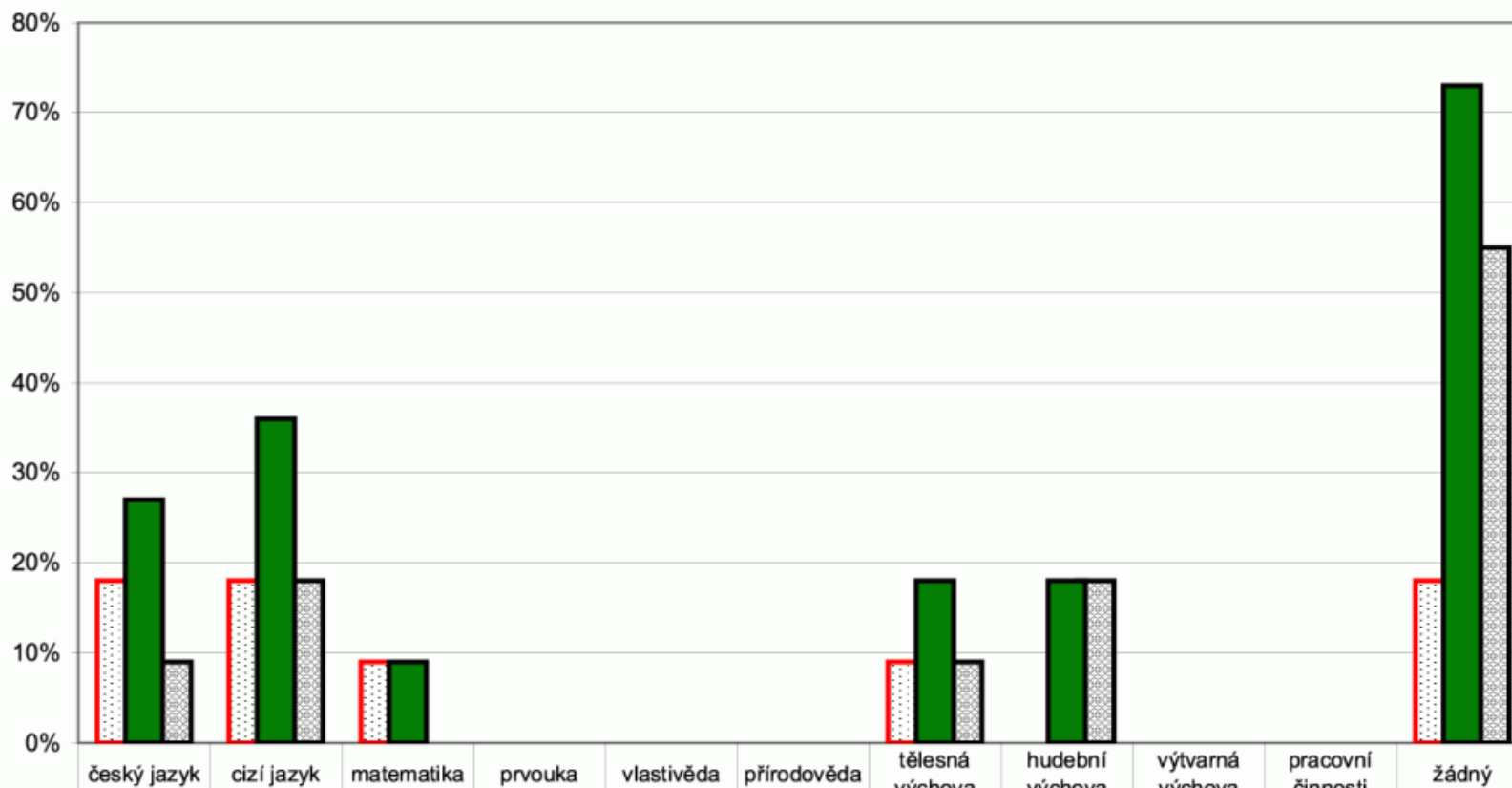
Pozn.: respondenti měli možnost vybrat více než jednu odpověď, celkový součet může být proto vyšší než 100 %.

Graf znázorňuje celkový stav za ročník, dále pak rozdělení na dívky a chlapce. Pořadí sloupců: dívky, celek (tmavý sloupec v popředí), chlapci.

5. Kvalita a forma výuky

Neoblíbené předměty - 4. ročník

[Z1/17 -- Zaškrtni nejvíce 3 předměty, které máš nejmíň rád(a)]



Žáci 4. ročníku - dívky
 Žáci 4. ročníku - chlapci
 Žáci 4. ročníku - celkem

	18%	18%	9%	0%	0%	0%	9%	0%	0%	0%	18%
	9%	18%	0%	0%	0%	0%	9%	18%	0%	0%	55%
	27%	36%	9%	0%	0%	0%	18%	18%	0%	0%	73%

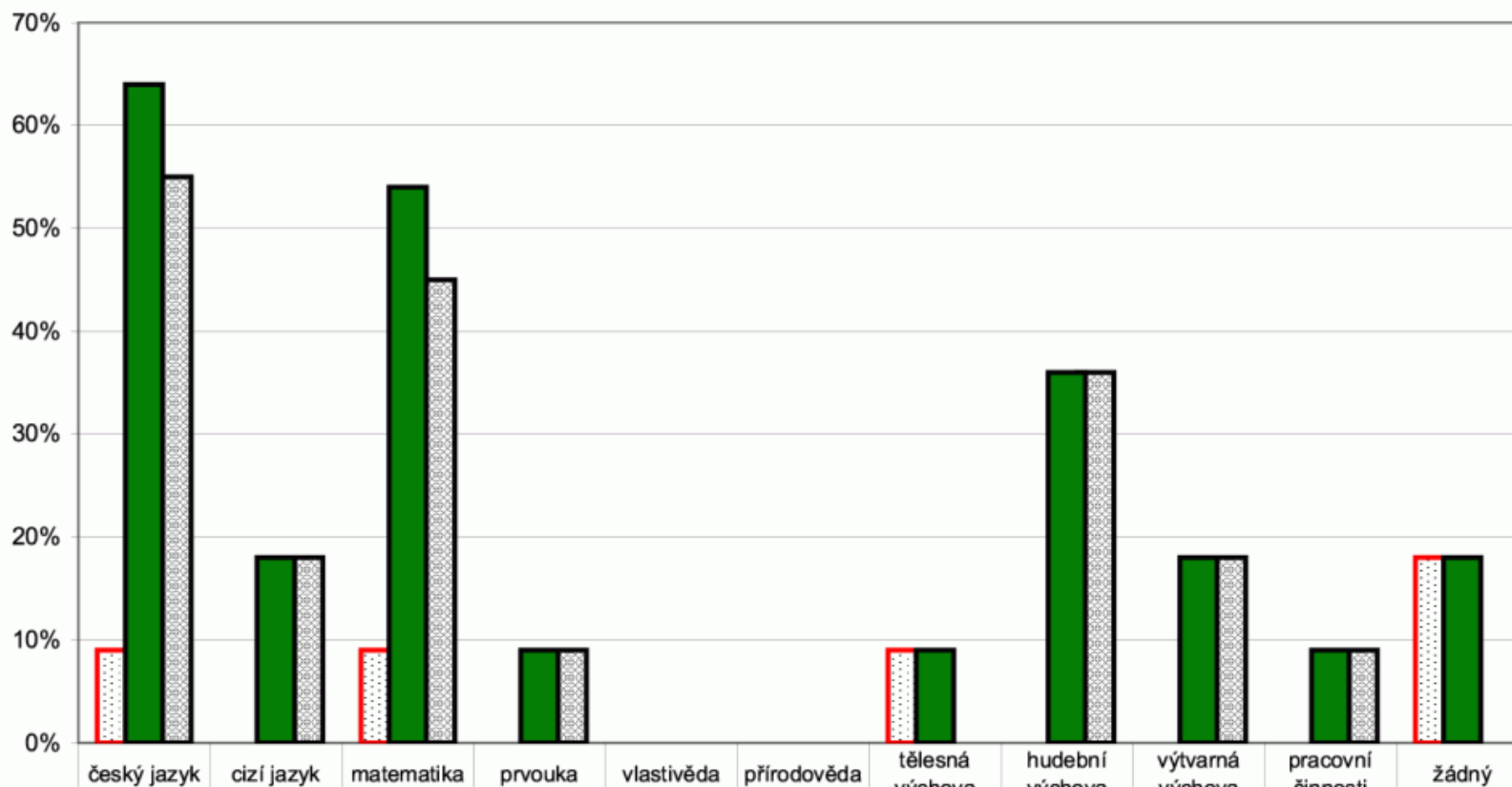
Pozn.: respondenti měli možnost vybrat více než jednu odpověď, celkový součet může být proto vyšší než 100 %.

Graf znázorňuje celkový stav za ročník, dále pak rozdělení na dívky a chlapce. Pořadí sloupců: dívky, celek (tmavý sloupec v popředí), chlapci.

5. Kvalita a forma výuky

Neoblíbené předměty - 5. ročník

[Z1/17 -- Zaškrtni nejvíce 3 předměty, které máš nejmíň rád(a)]



<input checked="" type="checkbox"/> Žáci 5. ročníku - dívky	9%	0%	9%	0%	0%	0%	9%	0%	0%	0%	18%
<input checked="" type="checkbox"/> Žáci 5. ročníku - chlapci	55%	18%	45%	9%	0%	0%	0%	36%	18%	9%	0%
<input checked="" type="checkbox"/> Žáci 5. ročníku - celkem	64%	18%	54%	9%	0%	0%	9%	36%	18%	9%	18%

Pozn.: respondenti měli možnost vybrat více než jednu odpověď, celkový součet může být proto vyšší než 100 %.
Graf znázorňuje celkový stav za ročník, dále pak rozdělení na dívky a chlapce. Pořadí sloupců: dívky, celek (tmavý sloupec v popředí), chlapci.