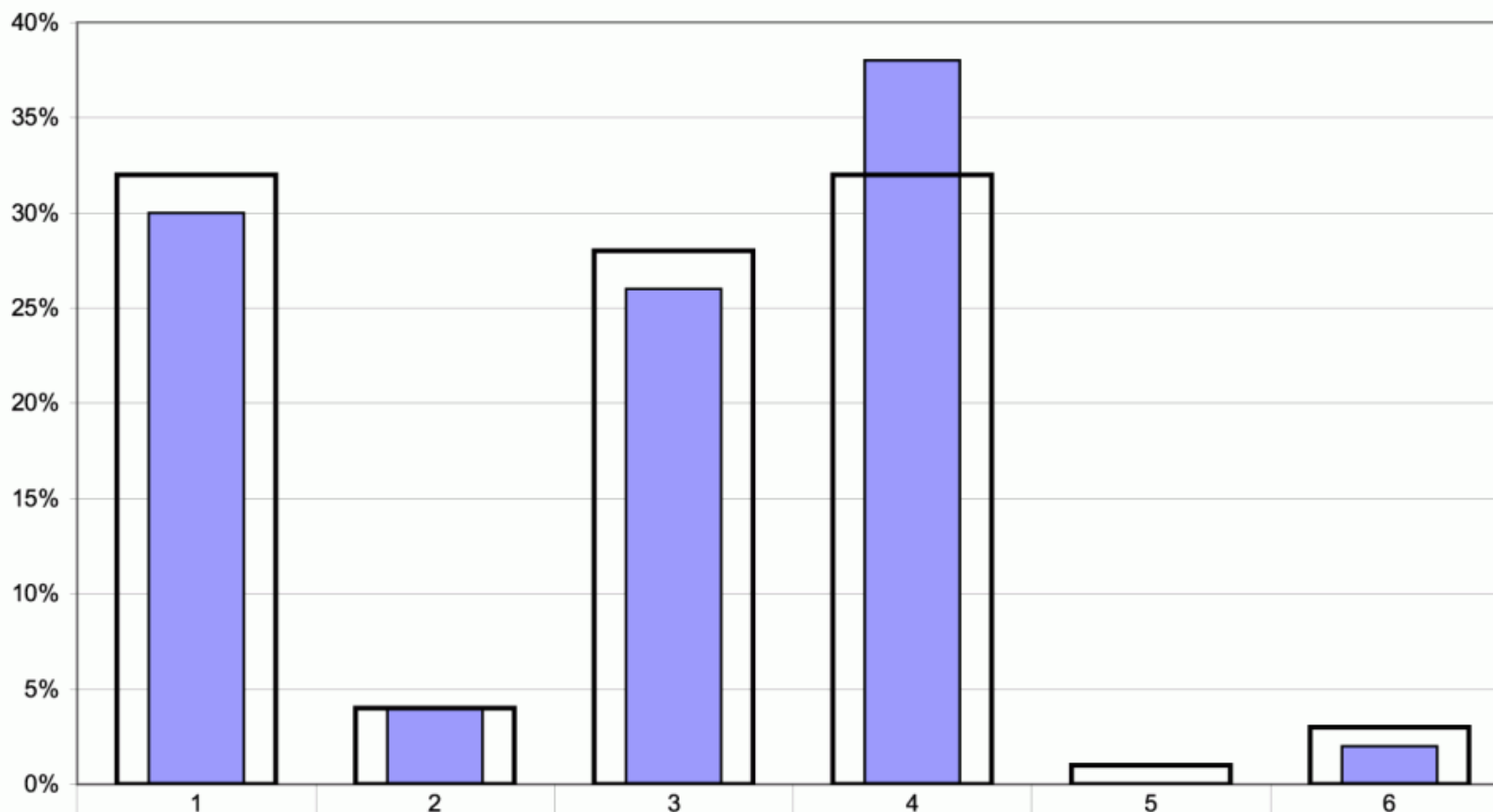


[R/22 – Který způsob hodnocení považujete za nejvhodnější?]



■ Rodiče - Vaše škola

■ Rodiče celkem za ZŠ

1 - hodnocení pomocí známek

2 - hodnocení slovní formou

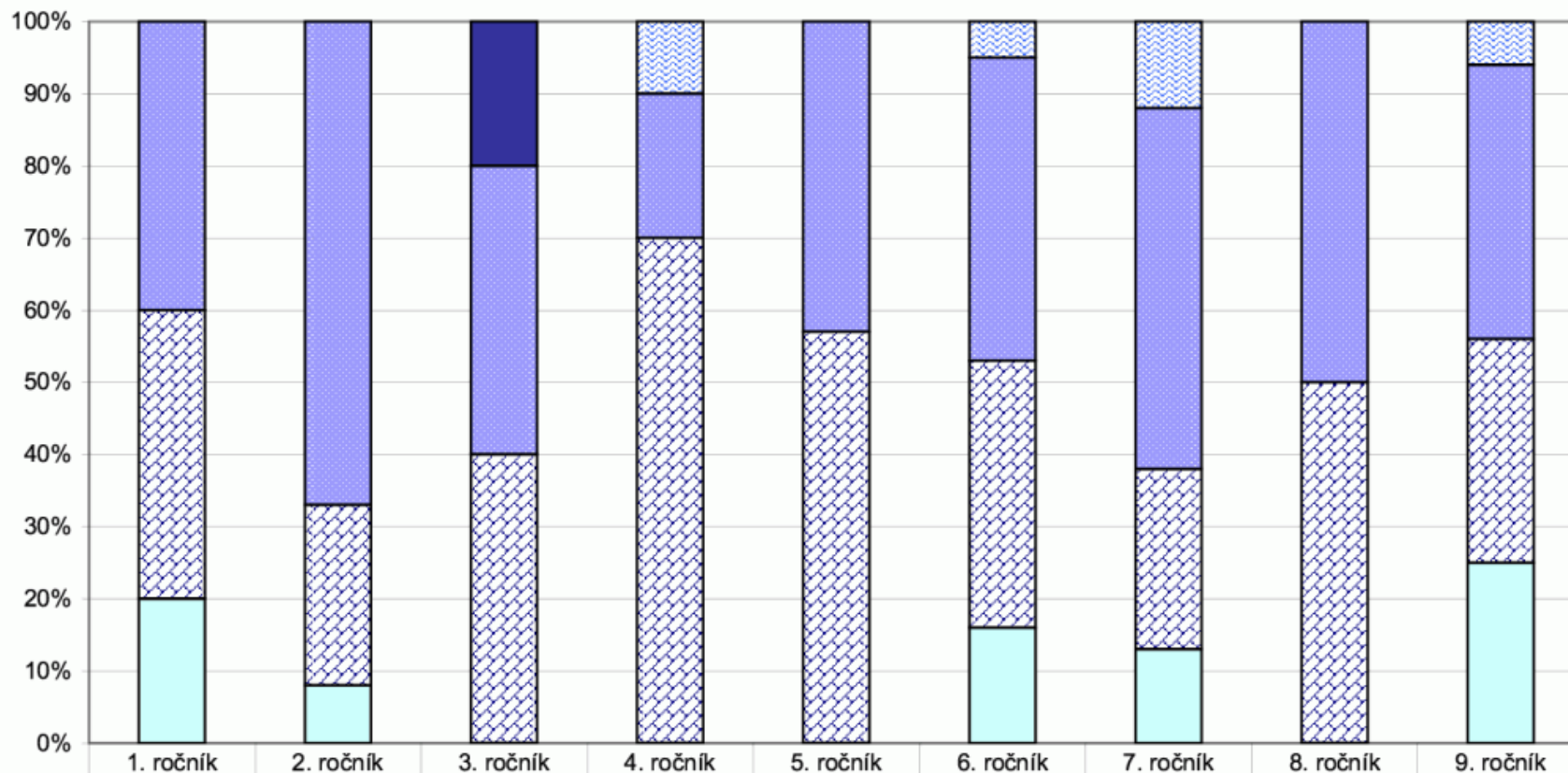
3 - u některých předmětů slovní, u některých známky

4 - u všech předmětů slovní i pomocí známek

5 - jiný

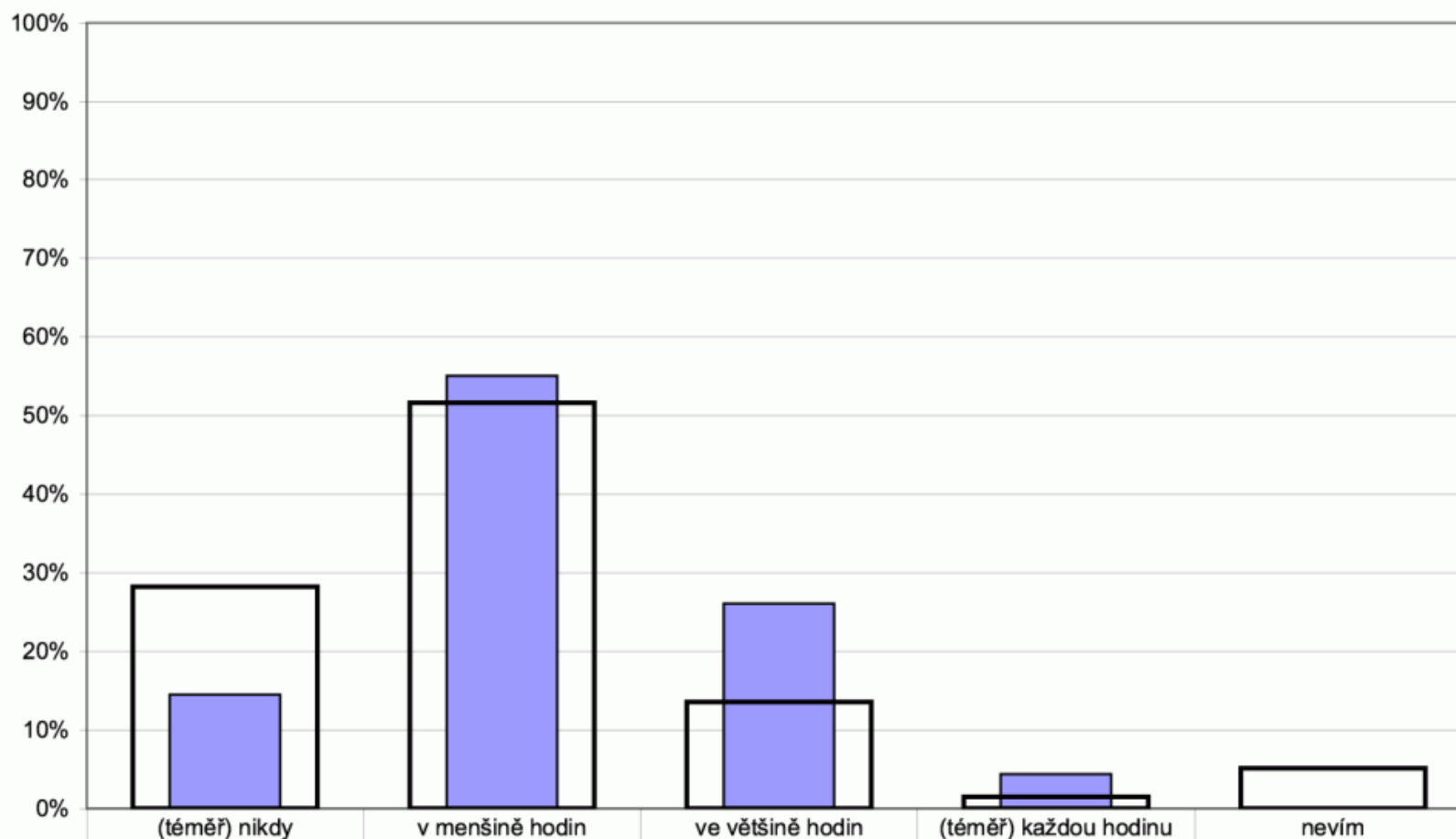
6 - nelze posoudit

[R/21 -- Myslíte si, že je vaše dítě hodnoceno objektivně?]



	1. ročník	2. ročník	3. ročník	4. ročník	5. ročník	6. ročník	7. ročník	8. ročník	9. ročník
■ ne	0%	0%	20%	0%	0%	0%	0%	0%	0%
▨ spíše ne	0%	0%	0%	10%	0%	5%	12%	0%	6%
■ spíše ano	40%	67%	40%	20%	43%	42%	50%	50%	38%
▨ ano	40%	25%	40%	70%	57%	37%	25%	50%	31%
■ nelze posoudit	20%	8%	0%	0%	0%	16%	13%	0%	25%

[Z2/25 -- Máš možnost hodnotit ve škole své vlastní výkony a vystoupení nebo vystoupení svých spolužáků? Ptá se tě např. paní učitelka (pan učitel), jakou známku bys dal(a) tomu, kdo je zkoušený?]



■ Vaše škola

14%

55%

26%

4%

0%

■ Žáci 2. stupně celkem

28%

52%

14%

1%

5%

[R/14 – Hodnotí učitelé vaše dítě hlavně za jeho encyklopedické znalosti?]

