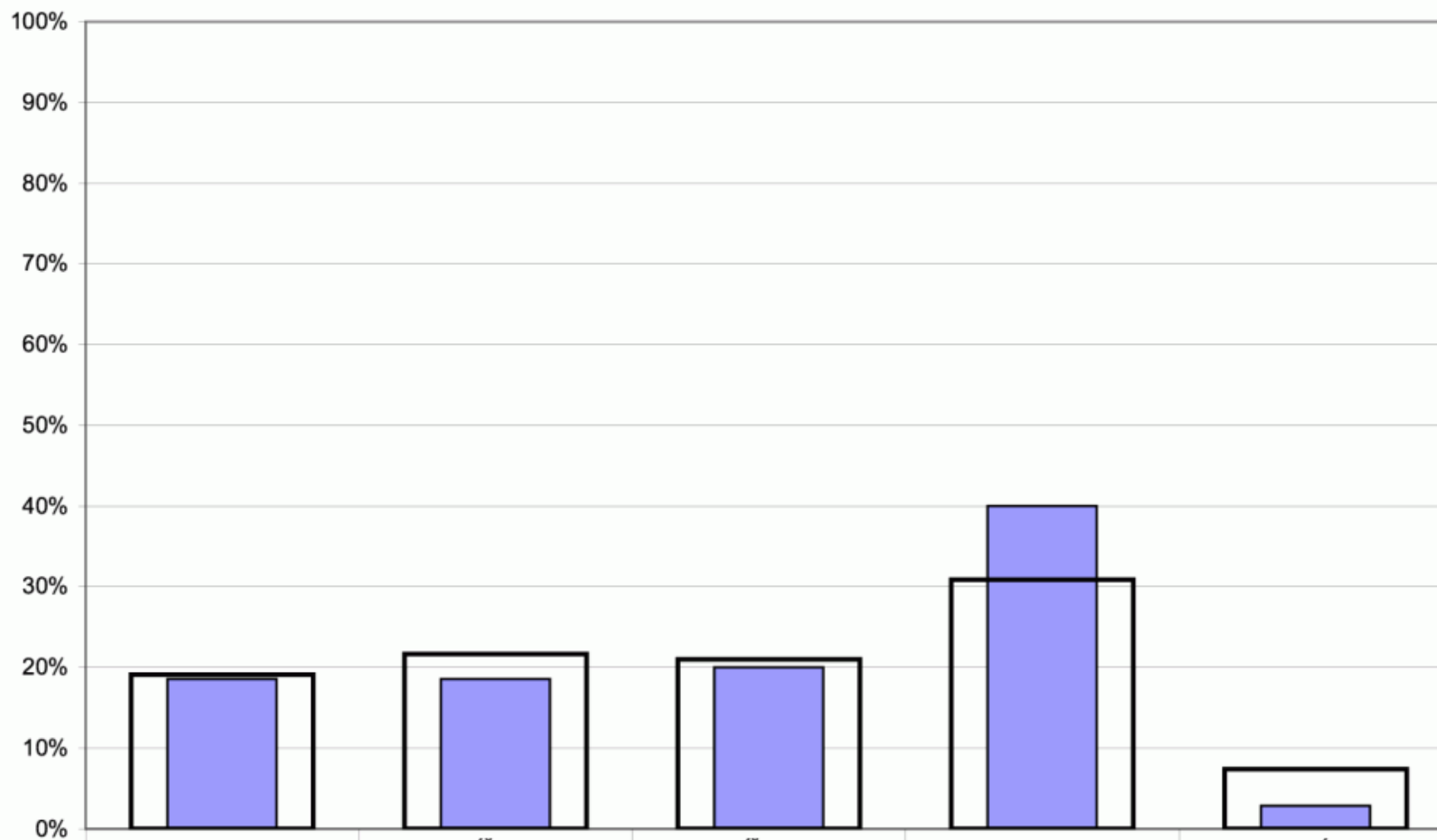


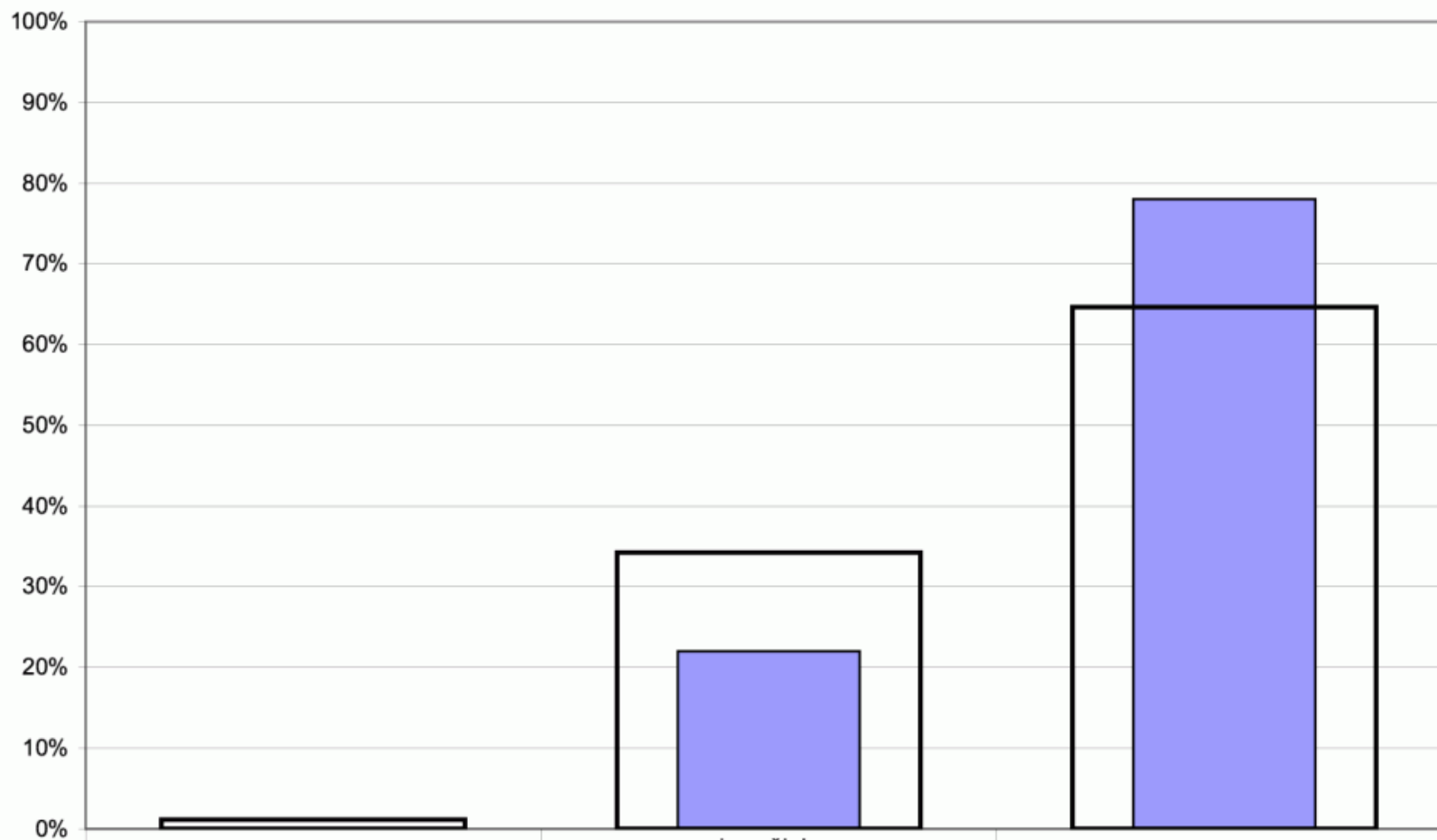
[Z2/6 – Máš výhrady k tomu, jak se někteří tvoji spolužáci chovají k učitelům?]



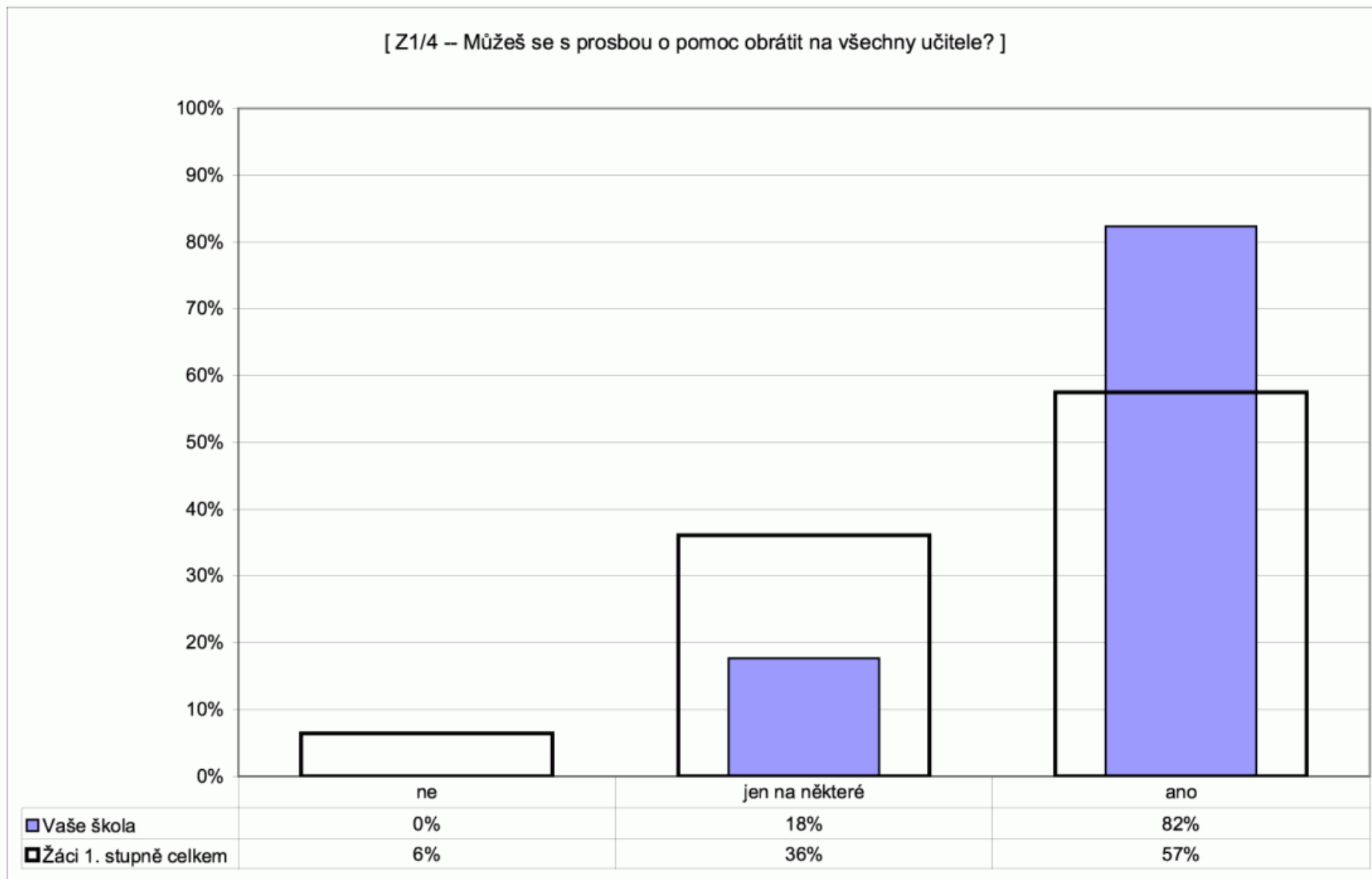
■ Vaše škola

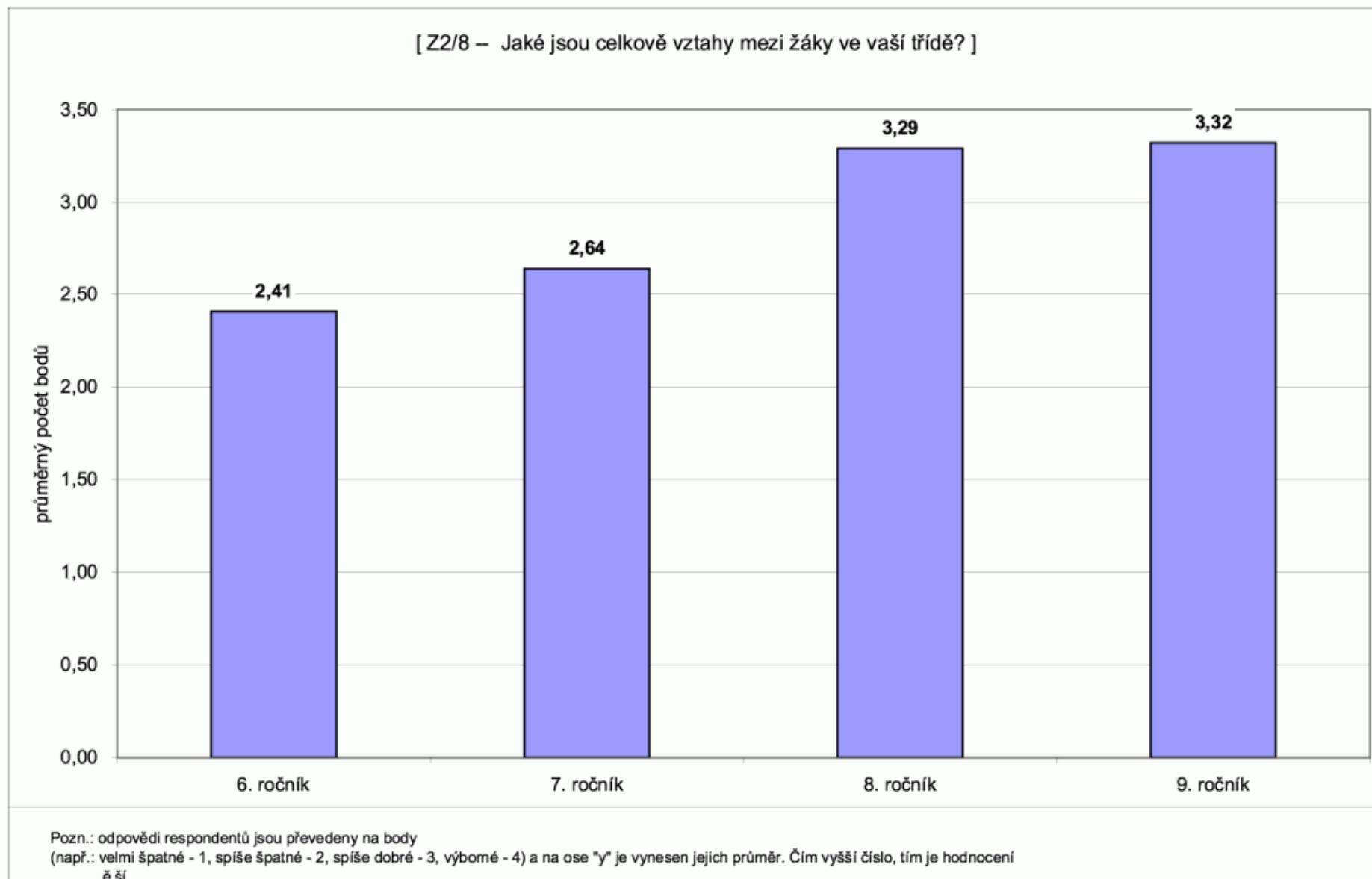
■ Žáci 2. stupně celkem

[Z1/3 -- Poradí a pomůže ti paní učitelka nebo pan učitel, když potřebuješ?]

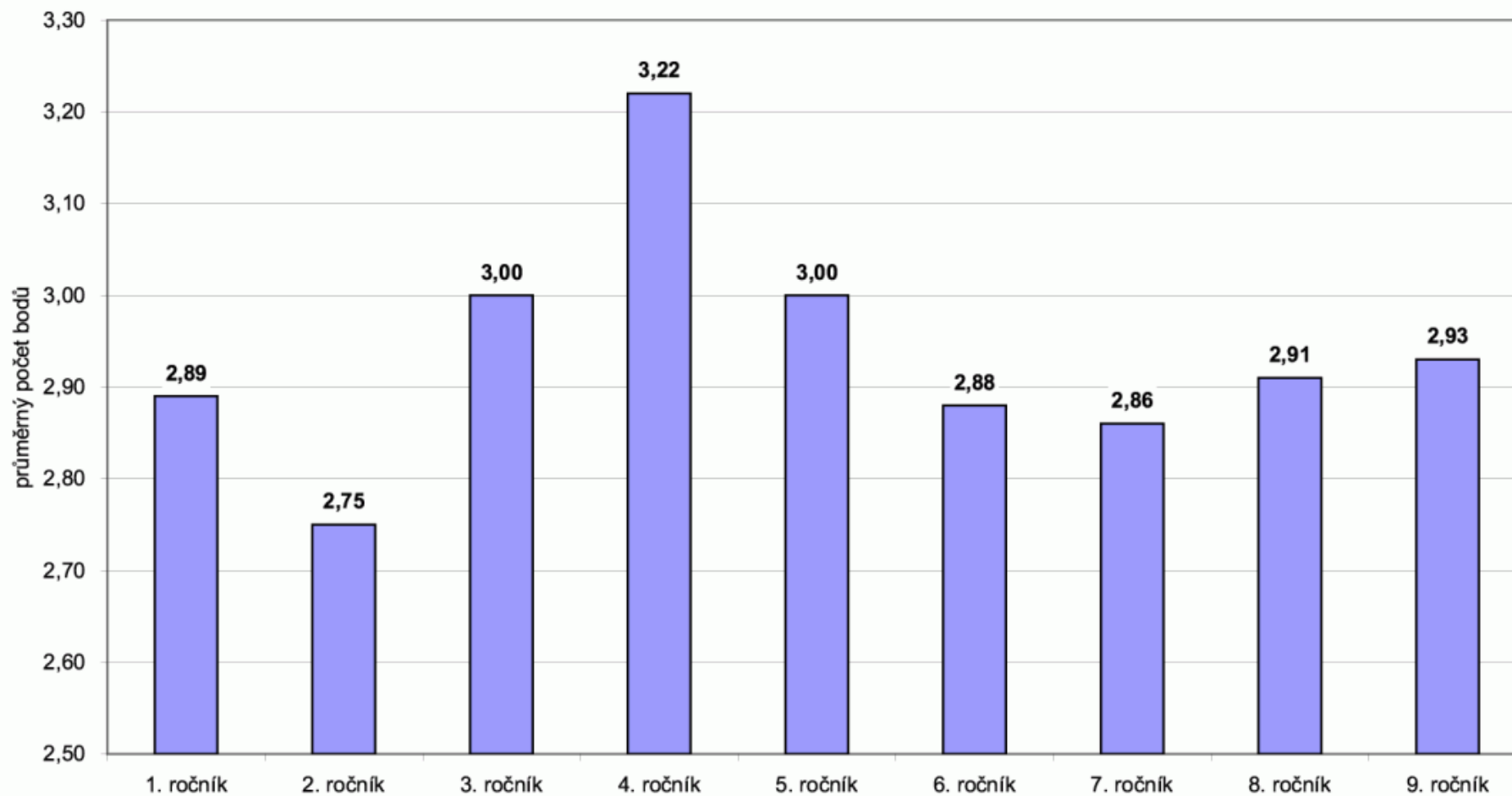


■ Vaše škola	0%	22%	78%
■ Žáci 1. stupně celkem	1%	34%	65%





[R/24 -- Jaké jsou, podle vás, v převažující míře vztahy mezi žáky školy?]

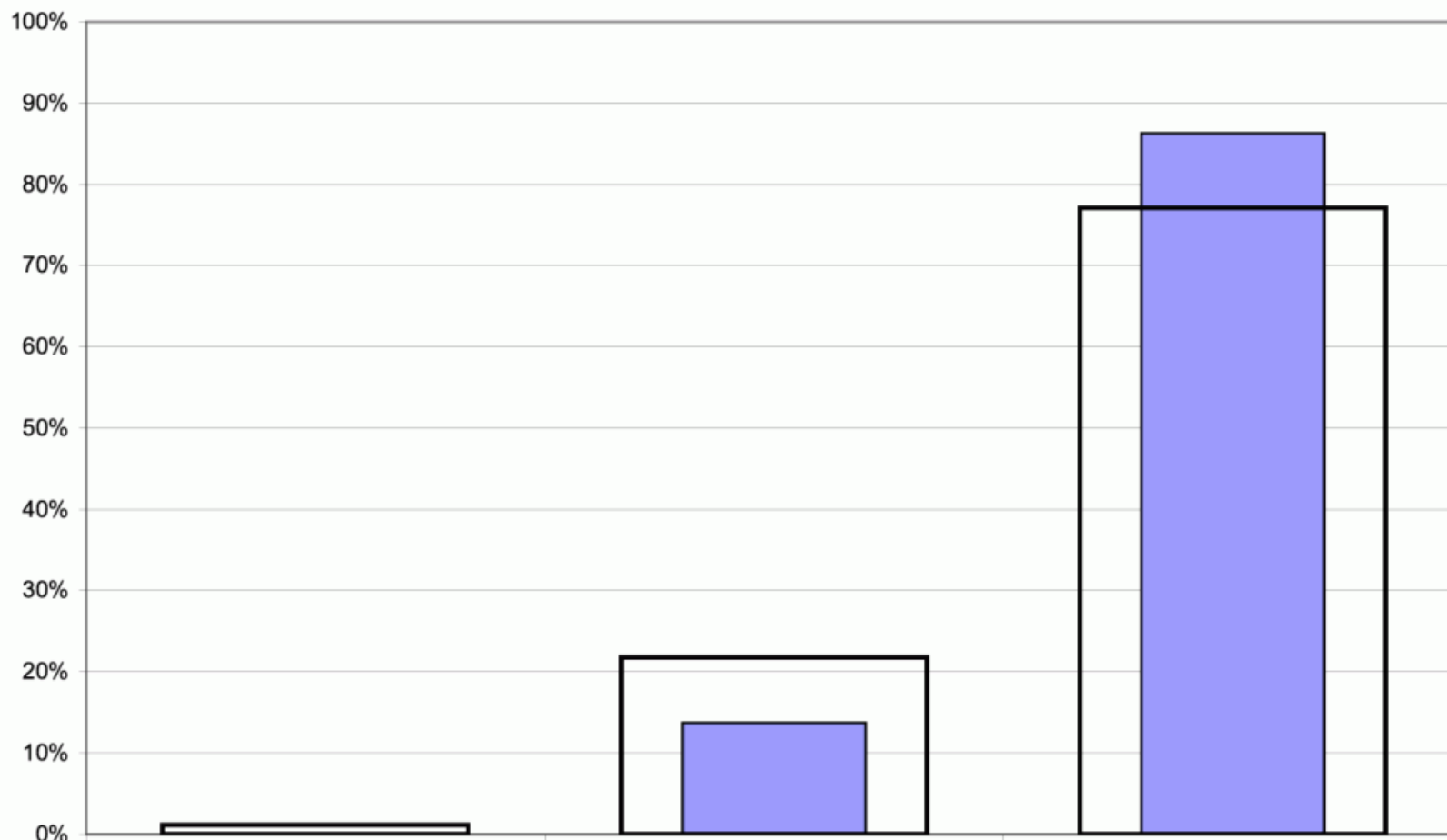


Pozn.: odpovědi respondentů jsou převedeny na body

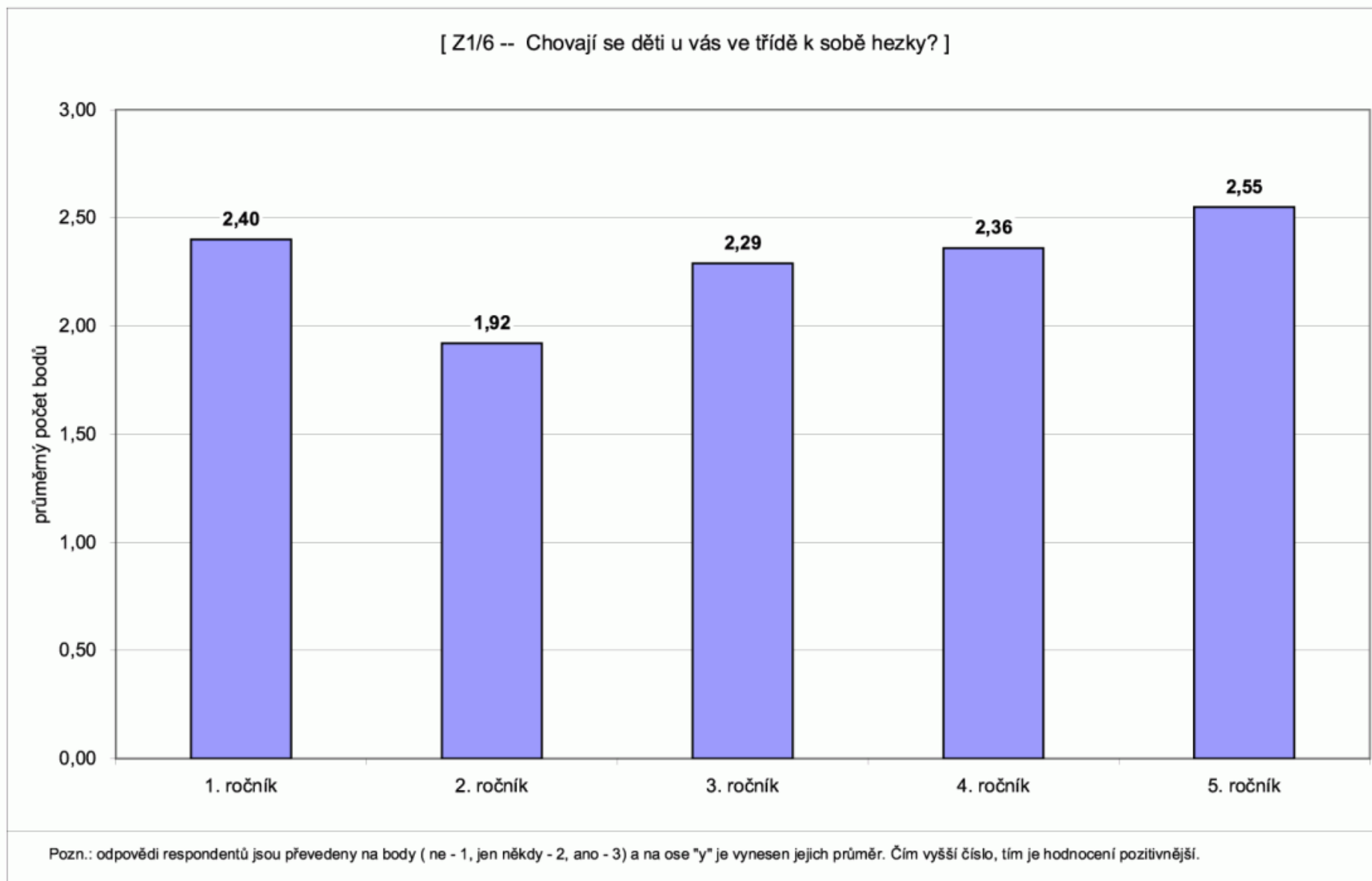
(např.: velmi špatné - 1, spíše špatné - 2, spíše dobré - 3, výborné - 4) a na ose "y" je vynesena jejich průměr. Čím vyšší číslo, tím

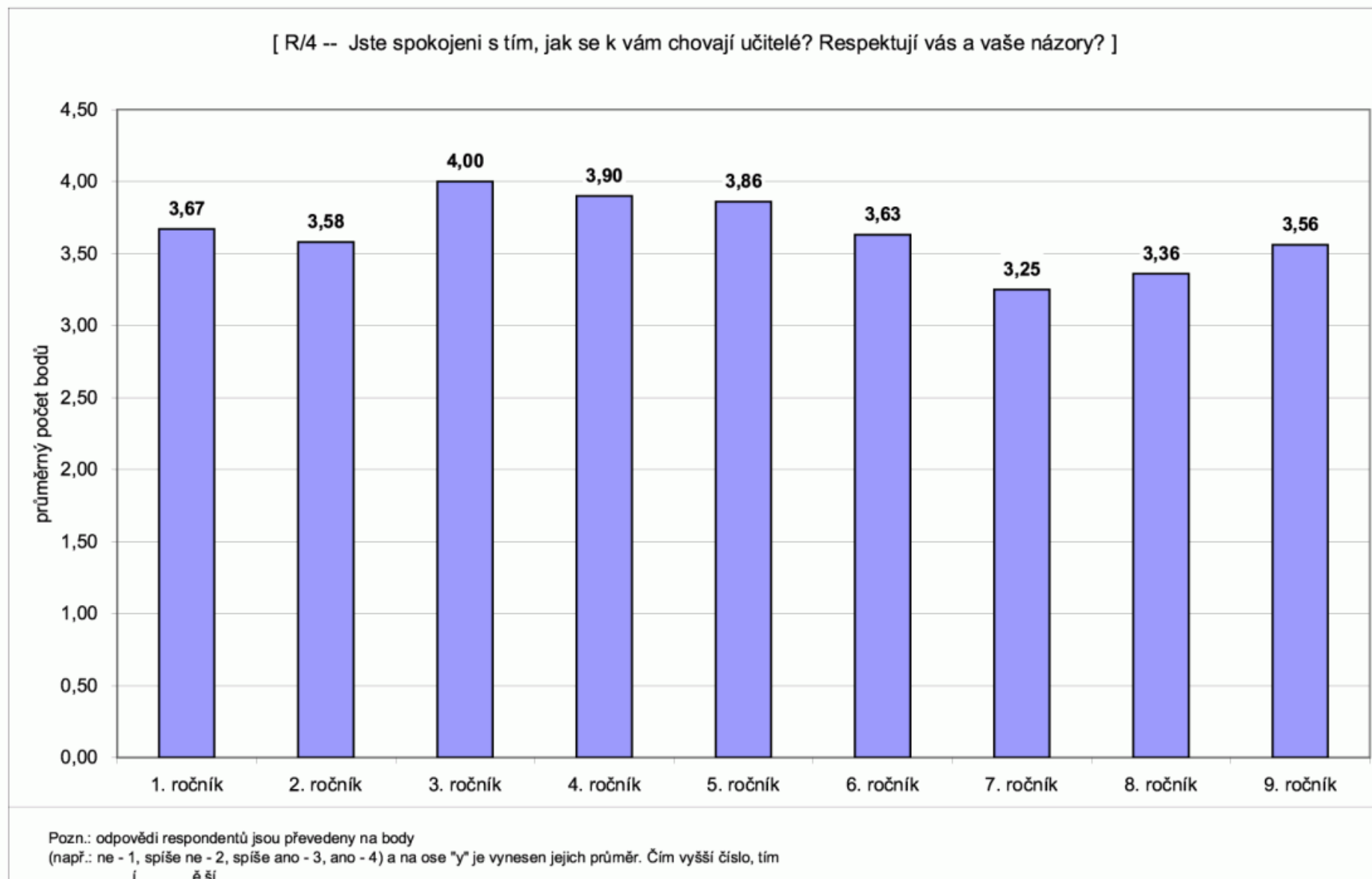
lepší

[Z1/5 – Máš ve třídě kamarády?]

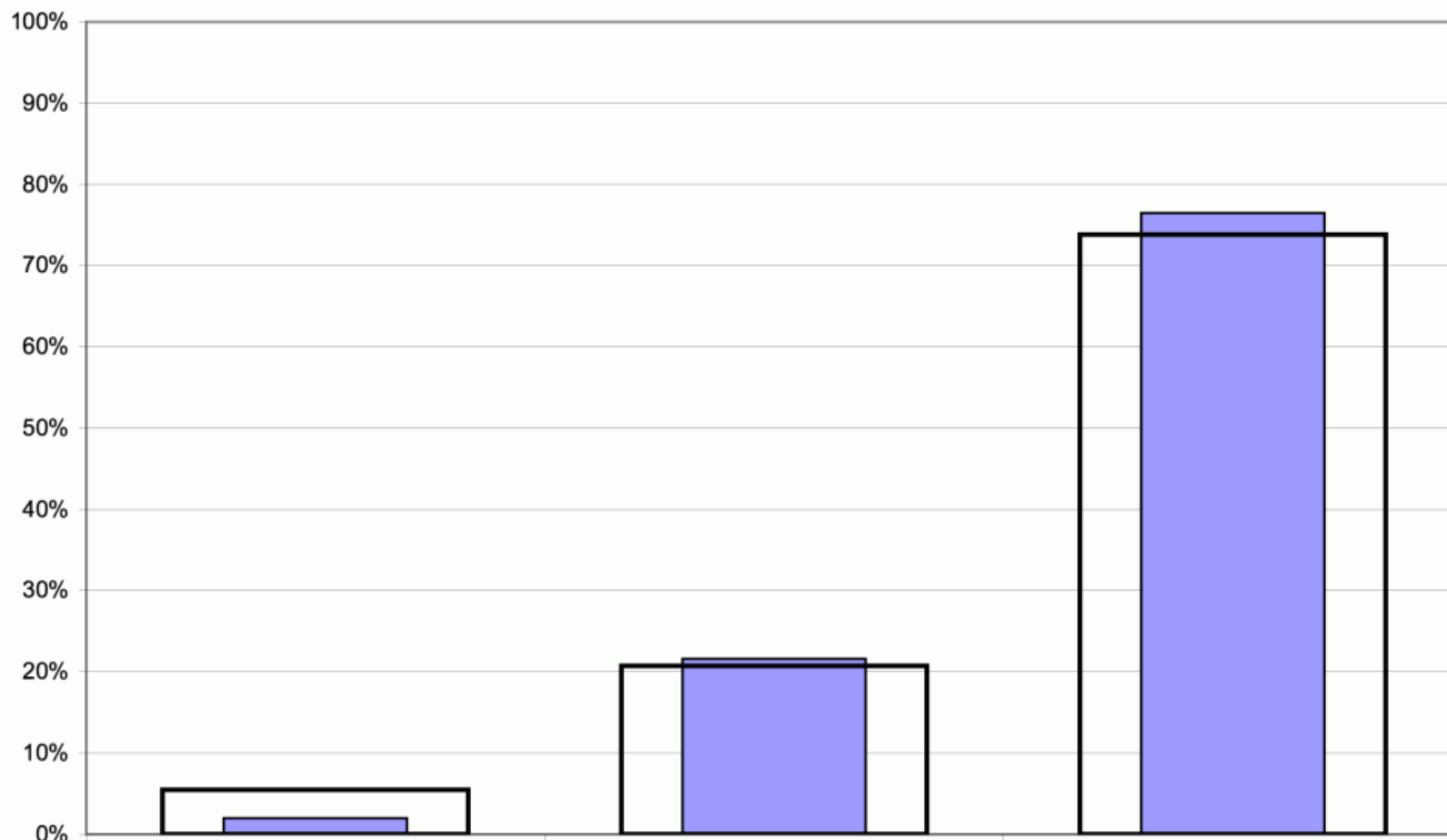


■ Vaše škola	0%	14%	86%
■ Žáci 1. stupně celkem	1%	22%	77%





[Z1/15 -- Pokud máš ve škole nějaký problém, svěříš se rodičům?]



■ Vaše škola

■ Žáci 1. stupně celkem

[R/3 -- Jste spokojeni s tím, jak je vaše škola řízena?]
[U/22 -- Jste spokojen(a) s organizací chodu a řízením školy?]

▨ Rodiče - Vaše škola ▨ Učitelé - Vaše škola

