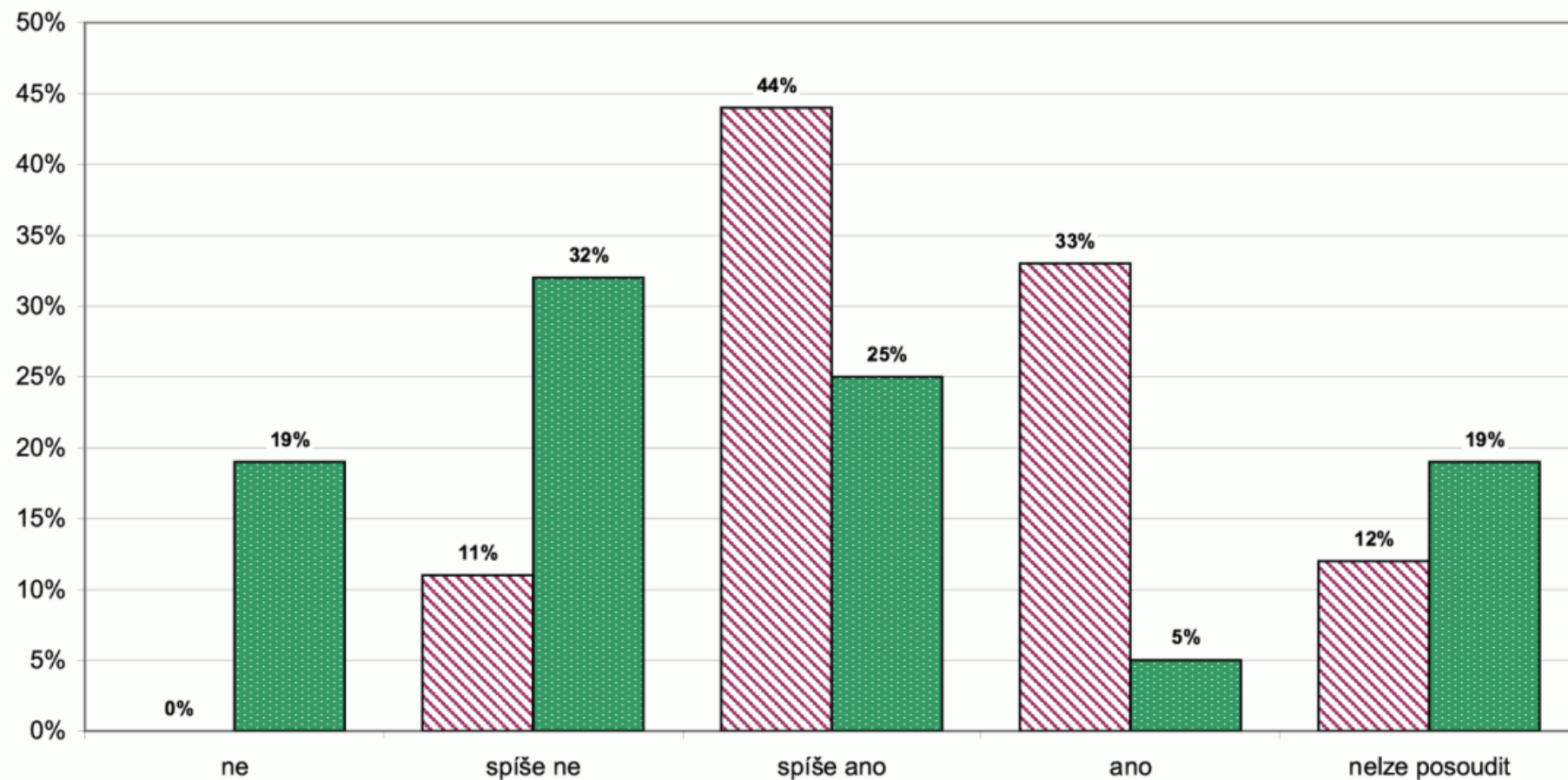


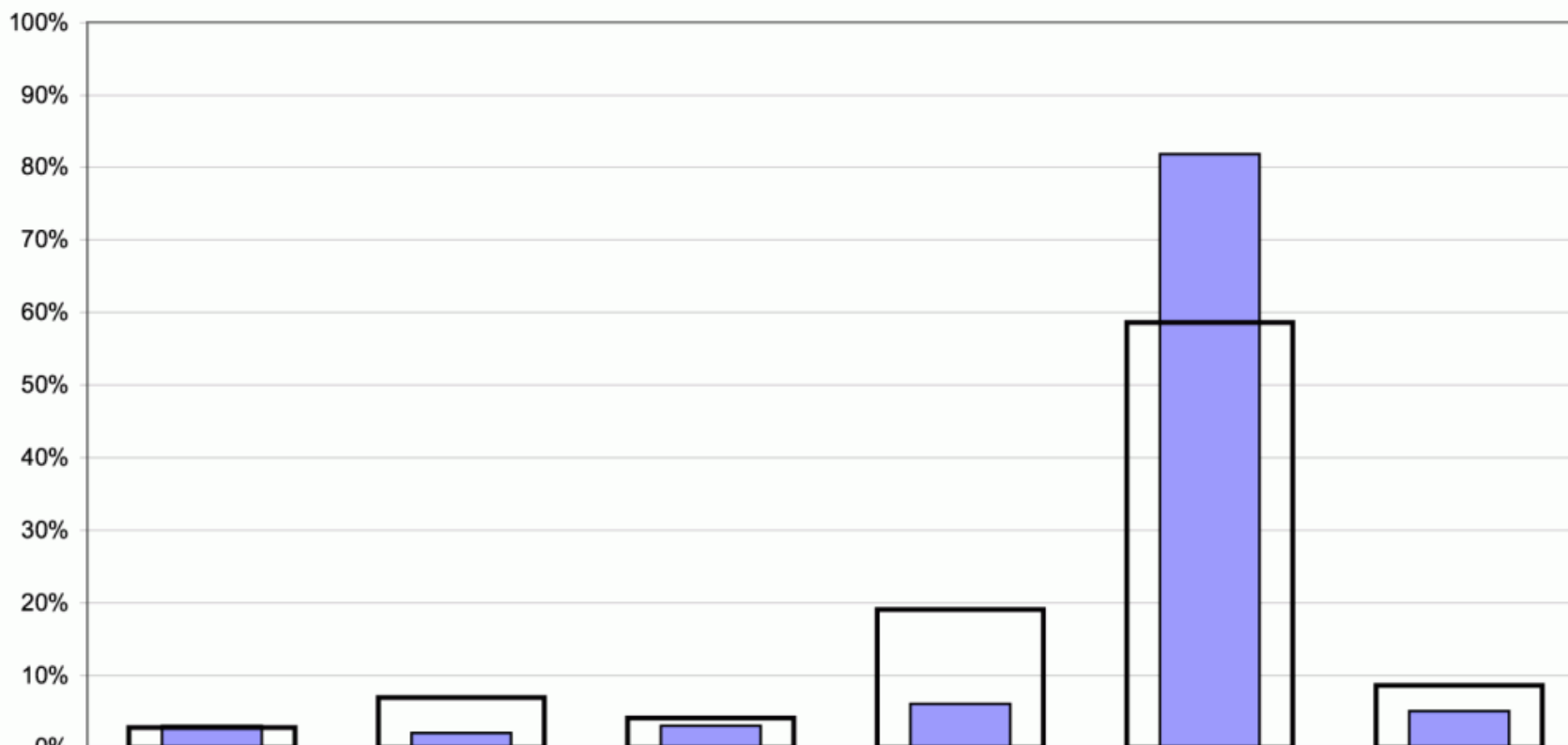
[ R/11 -- Máte v této škole vy jako rodiče reálnou možnost ovlivňovat její chod a rozhodování o její budoucnosti? ]

[ U/20 -- Mají ve vaší škole rodiče reálnou možnost ovlivňovat chod školy a její budoucnost? ]

Rodiče - Vaše škola Učitelé - Vaše škola



[ R/9 – Považujete stávající úroveň spolupráce rodiny a školy za vyhovující? ]

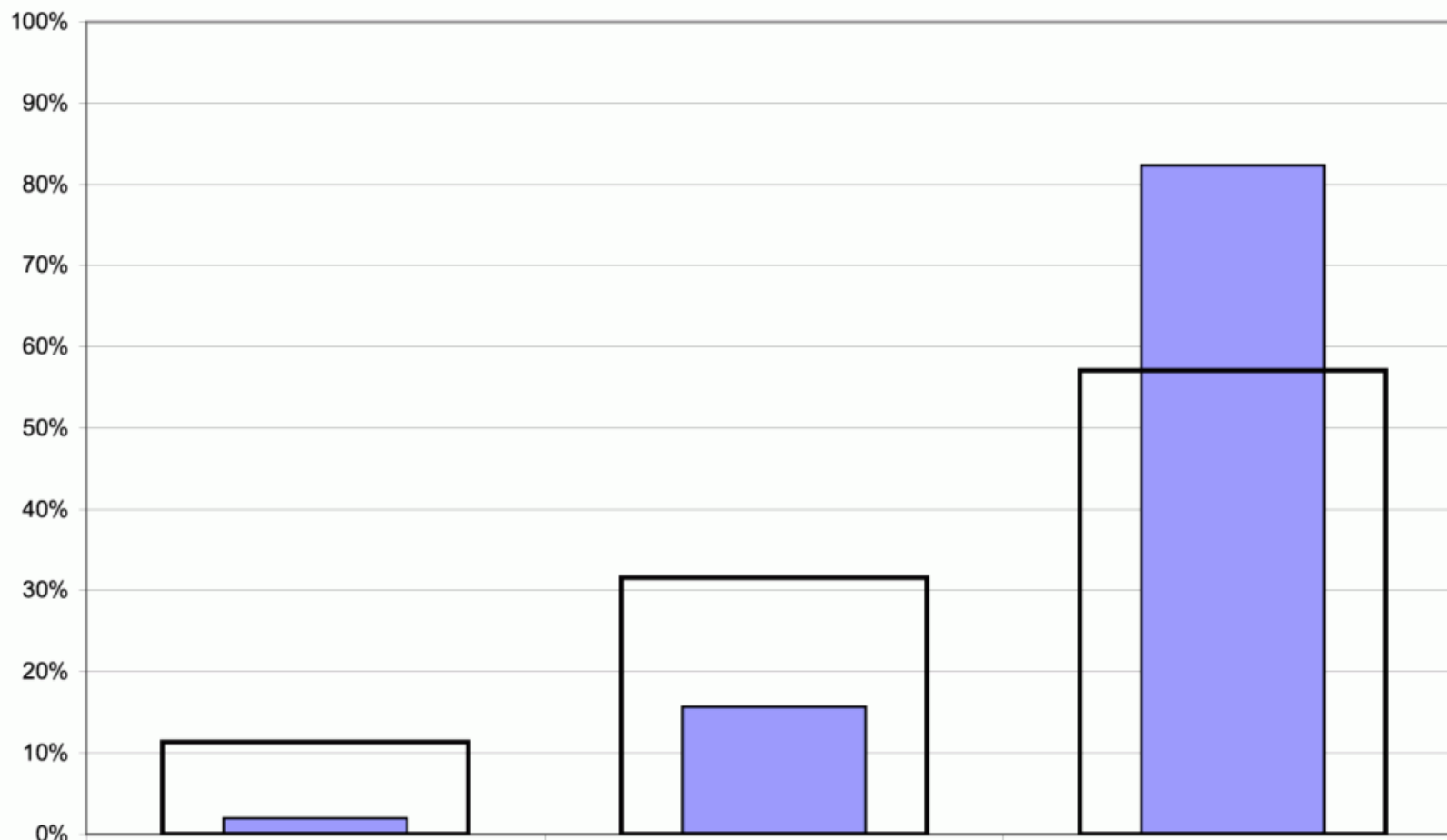


■ Vaše škola  
■ Rodiče celkem

- 1 - ne, škola by měla být v řešení některých otázek samostatnější  
 2 - ne, škola by měla být ve vztahu k rodičům otevřenější  
 3 - ne, rodiče by měli být ve vztahu ke škole aktivnější

- 4 - ne, škola i rodiče by se měli snažit vzájemnou spolupráci prohlubovat  
 5 - ano, spolupráce je (spíše) vyhovující  
 6 - nelze posoudit

[ Z1/7 -- Navštěvují rodiče vaše školní akce - besídky, výstavy, akademie? ]



■ Vaše škola

■ Žáci 1. stupně celkem

ne

jen někdy

ano

2%

16%

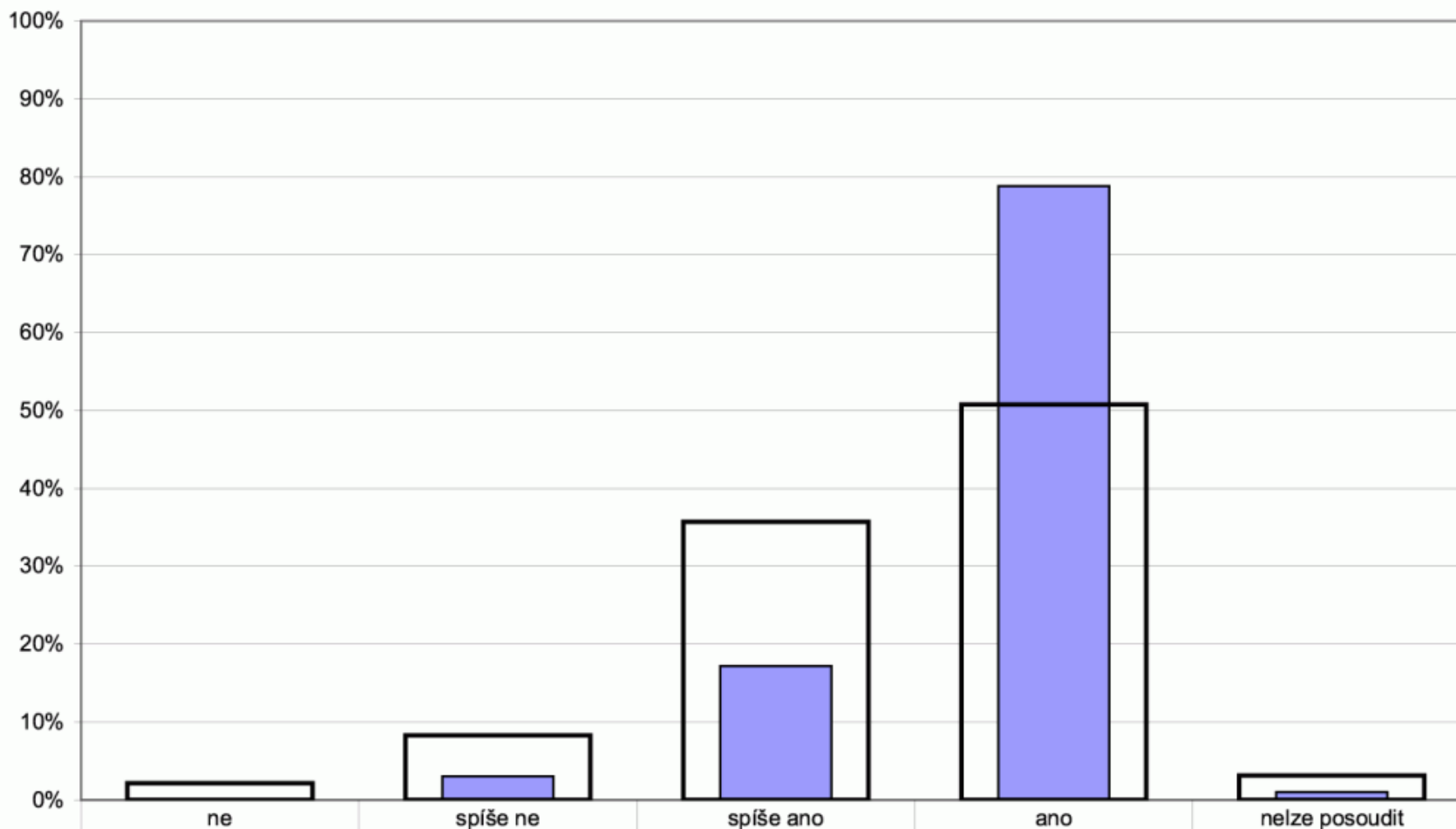
82%

11%

32%

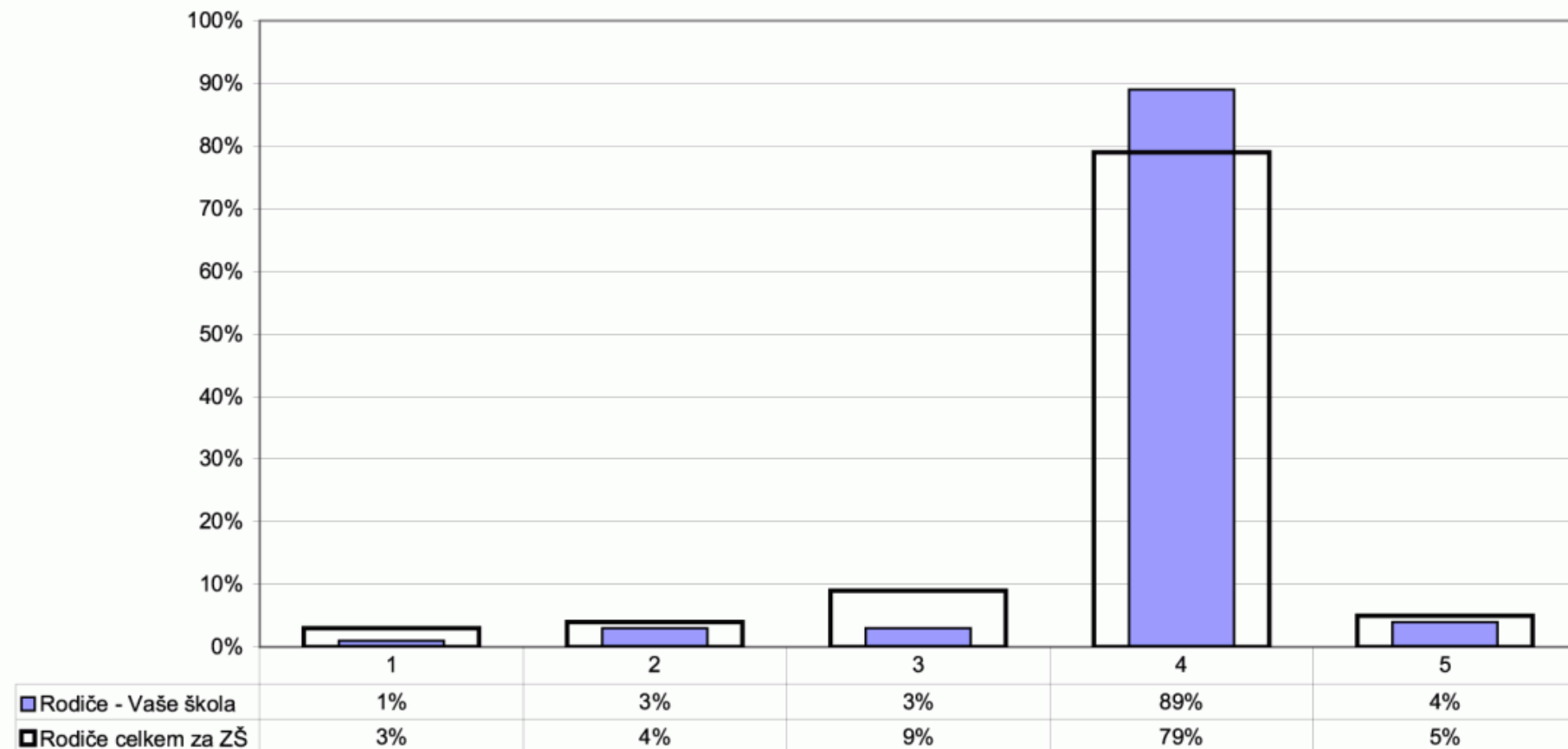
57%

[ R/5 – Jste dostatečně informováni o dění ve škole? ]



■ Vaše škola	0%	3%	17%	79%	1%
■ Rodiče celkem	2%	8%	36%	51%	3%

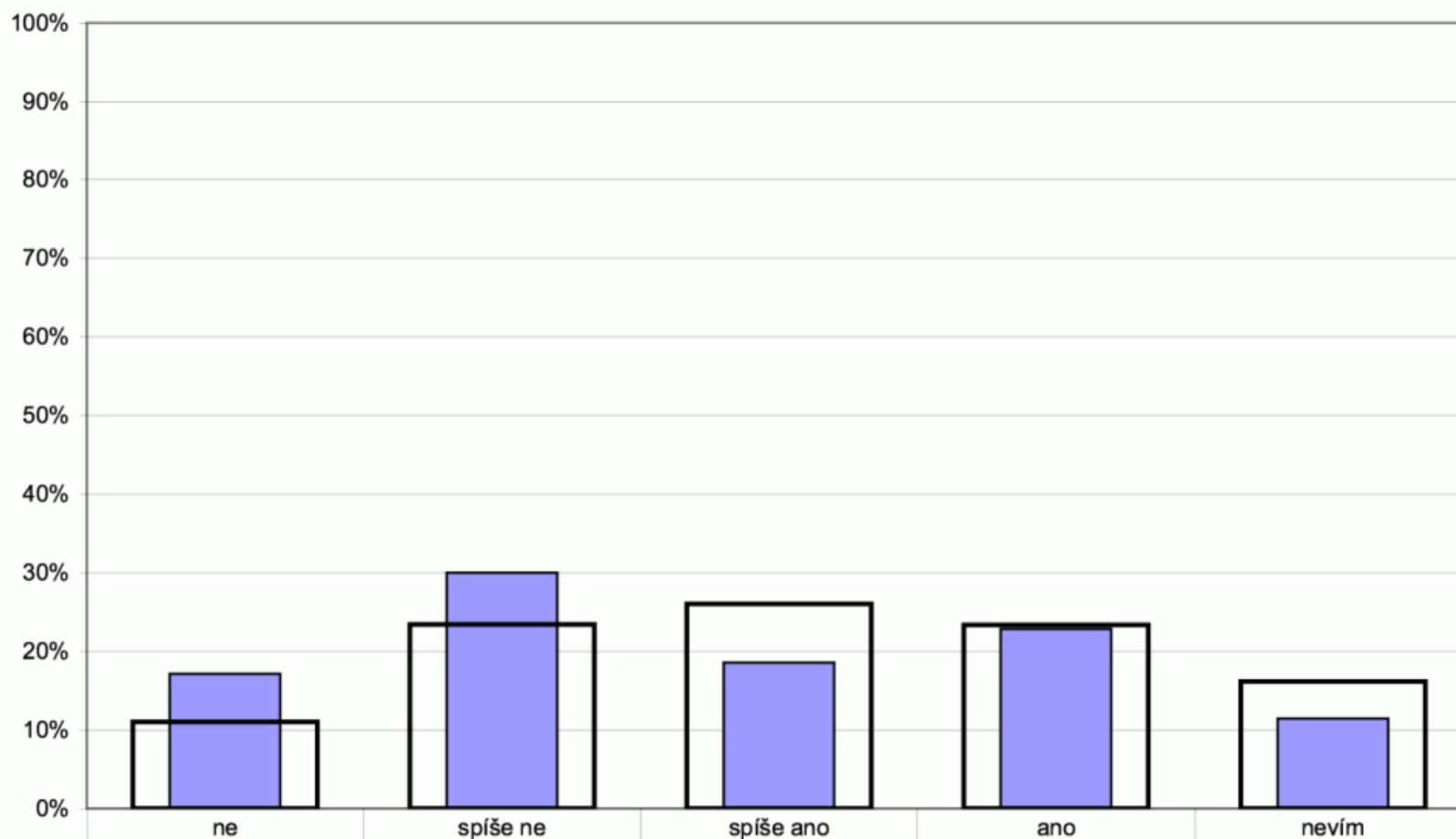
[ R/6 – Vyhovuje vám způsob, jakým se můžete v současné době informovat o dění ve škole (rodičovské schůzky, konzultace s učiteli, webové stránky školy apod.) a termíny, data, hodiny, v nichž se můžete informovat? ]



- 1 - způsoby ani termíny příliš nevyhovují  
 2 - termíny vyhovují, způsoby příliš nevyhovují  
 3 - způsoby vyhovují, termíny příliš nevyhovují

- 4 - termíny i způsoby (spíše) vyhovují  
 5 - nelze posoudit

[ Z2/10 -- Myslíš si, že kdyby sis na něco u vás ve škole stěžoval(a) – např. na učitele, metody výuky, nespravedlivá rozhodnutí atd. - mohlo by ti to nakonec způsobit ještě víc problémů? ]



■ Vaše škola

17%

30%

19%

23%

11%

■ Žáci 2. stupně celkem

11%

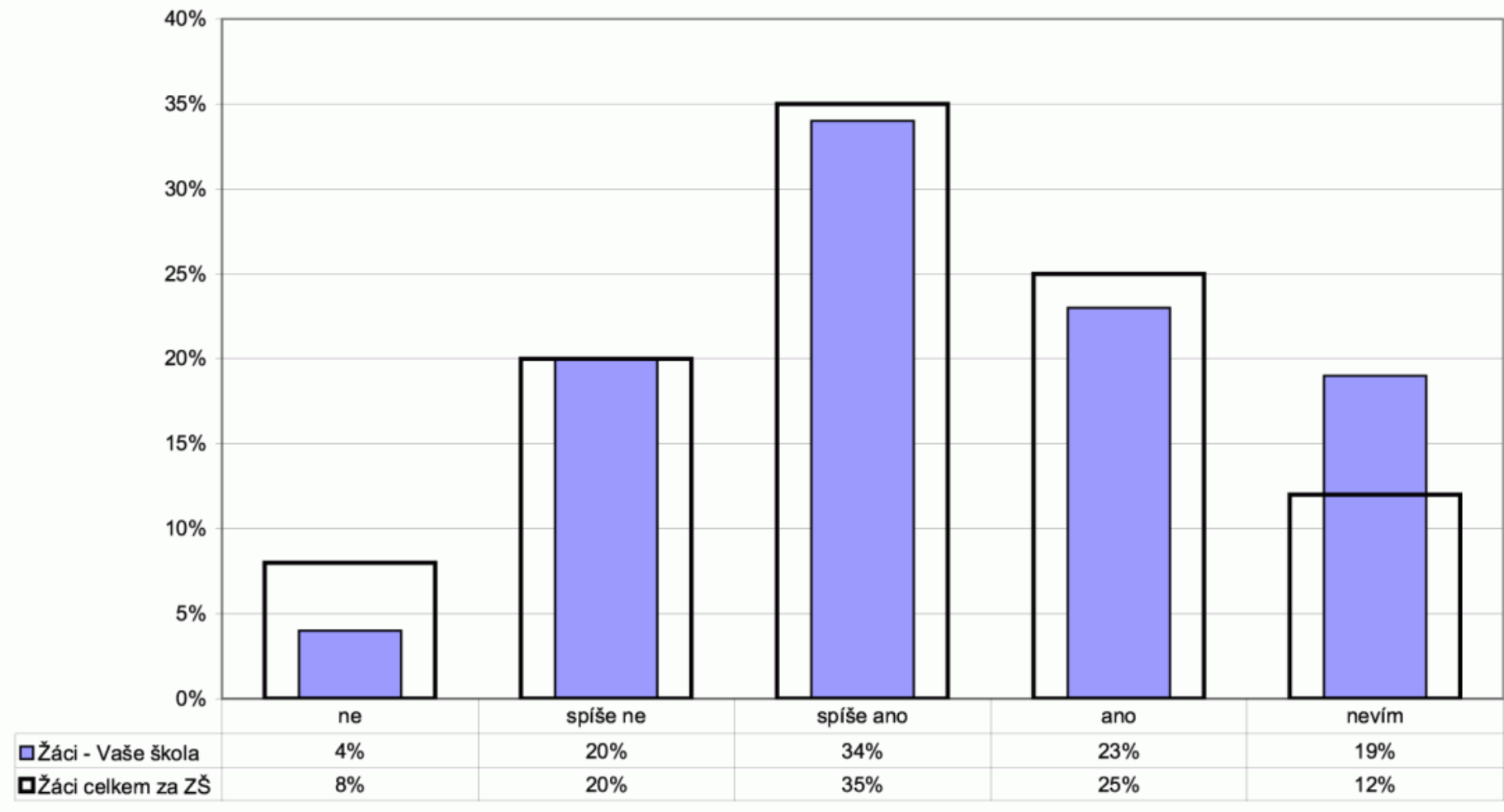
23%

26%

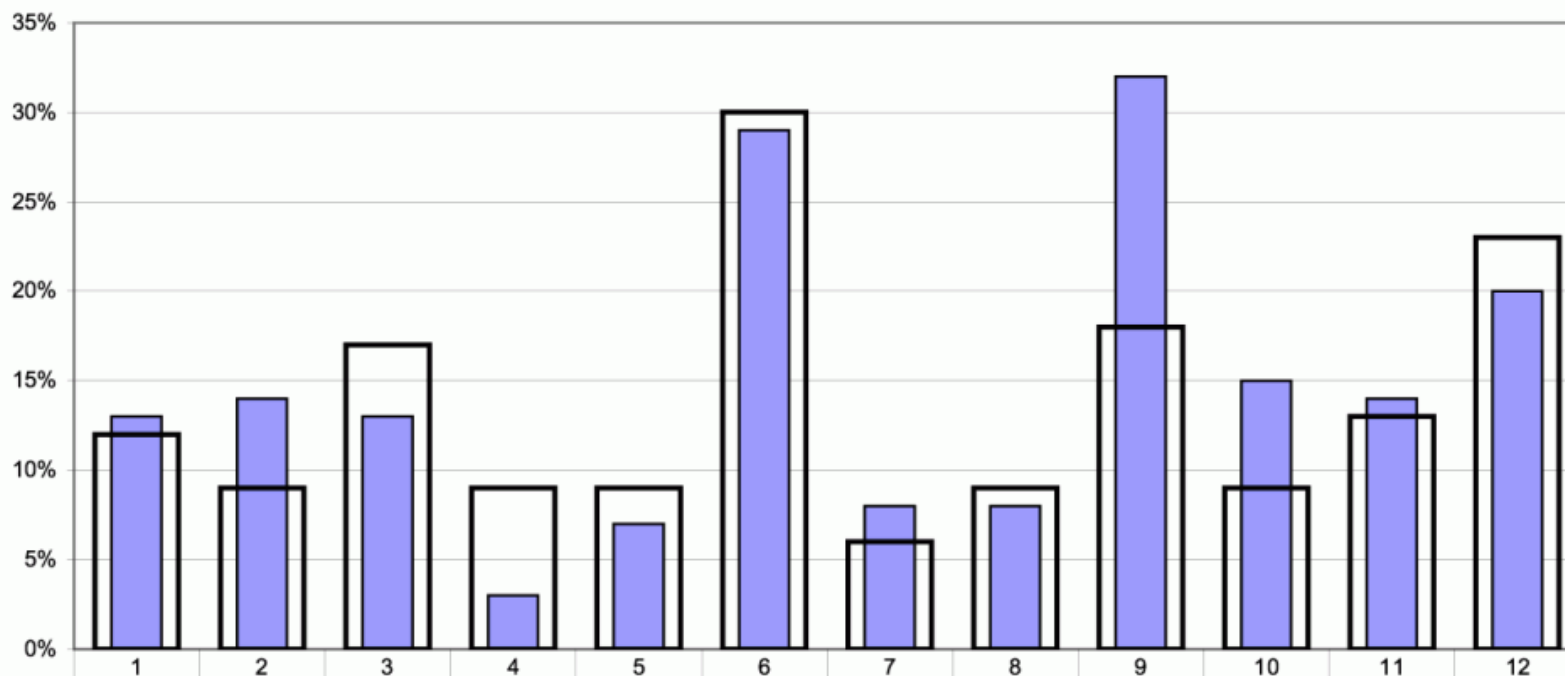
23%

16%

[ Z2/11 – Zkus se zamyslet nad svými zkušenostmi a nad zkušenostmi svých spolužáků – máš pocit, že když někdo chce u vás ve škole něco změnit, např. výzdobu ve třídě, téma besedy, průběh výuky atd. je nějaká šance, že se mu to povede? ]



[ R/10 -- Na kterých oblastech života školy, máte zájem se spolupodílet? ]



■ Rodiče - Vaše škola  
 □ Rodiče celkem za ZŠ

- 1 - cíle a směřování školy
- 2 - vytváření pravidel školy
- 3 - metody výuky
- 4 - obsah výuky
- 5 - hodnocení žáků
- 6 - řešení výchovných problémů

- 7 - personální obsazení
- 8 - skladba předmětů
- 9 - spolupráce při realizaci některých školních projektů, besed, akcí atd.
- 10 - sponzorství a materiální pomoc
- 11 - žádná z uvedených
- 12 - nelze posoudit

Pozn.: respondenti měli možnost vybrat více než jednu odpověď, celkový součet může být proto vyšší než 100 %.