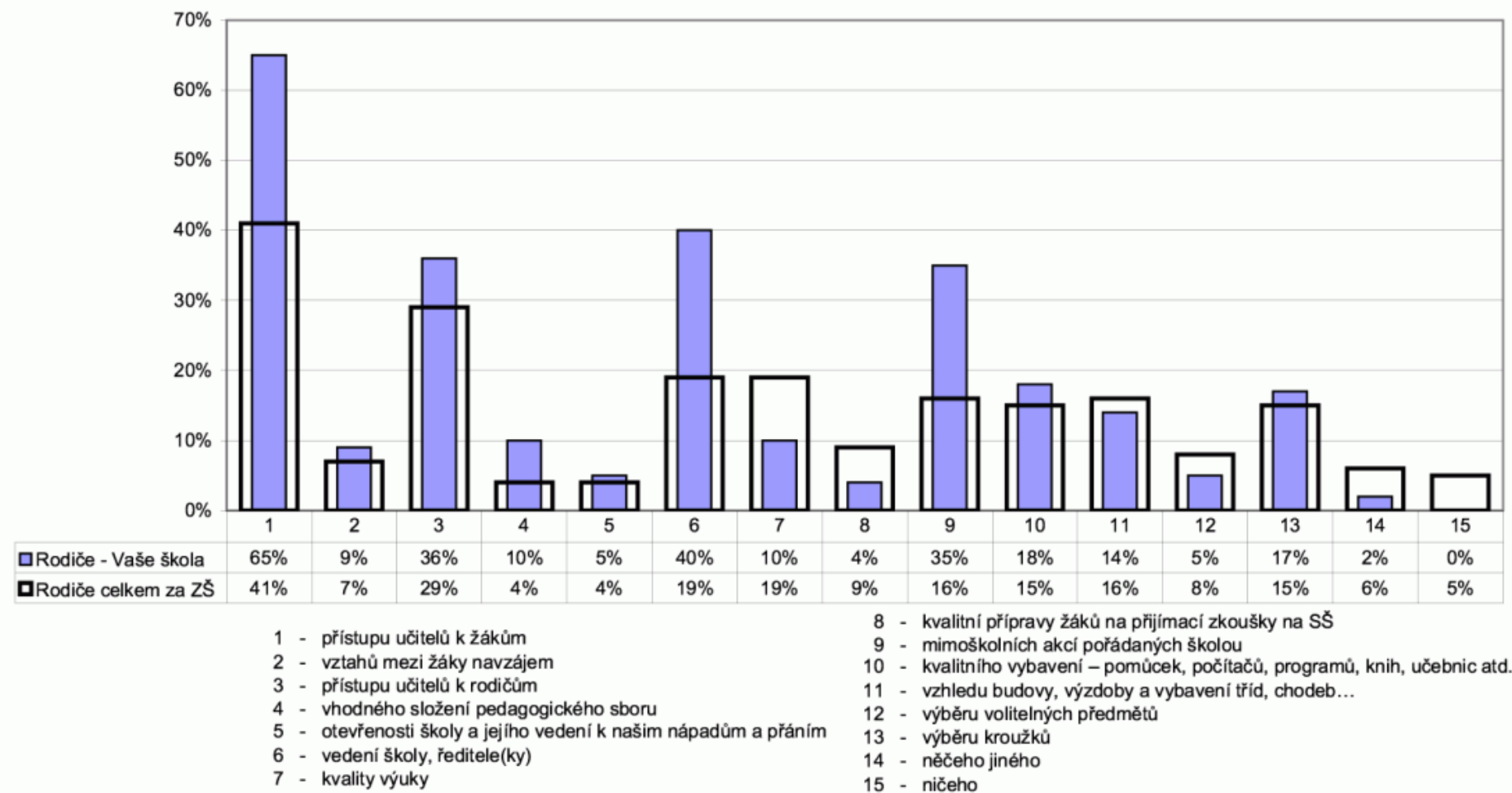
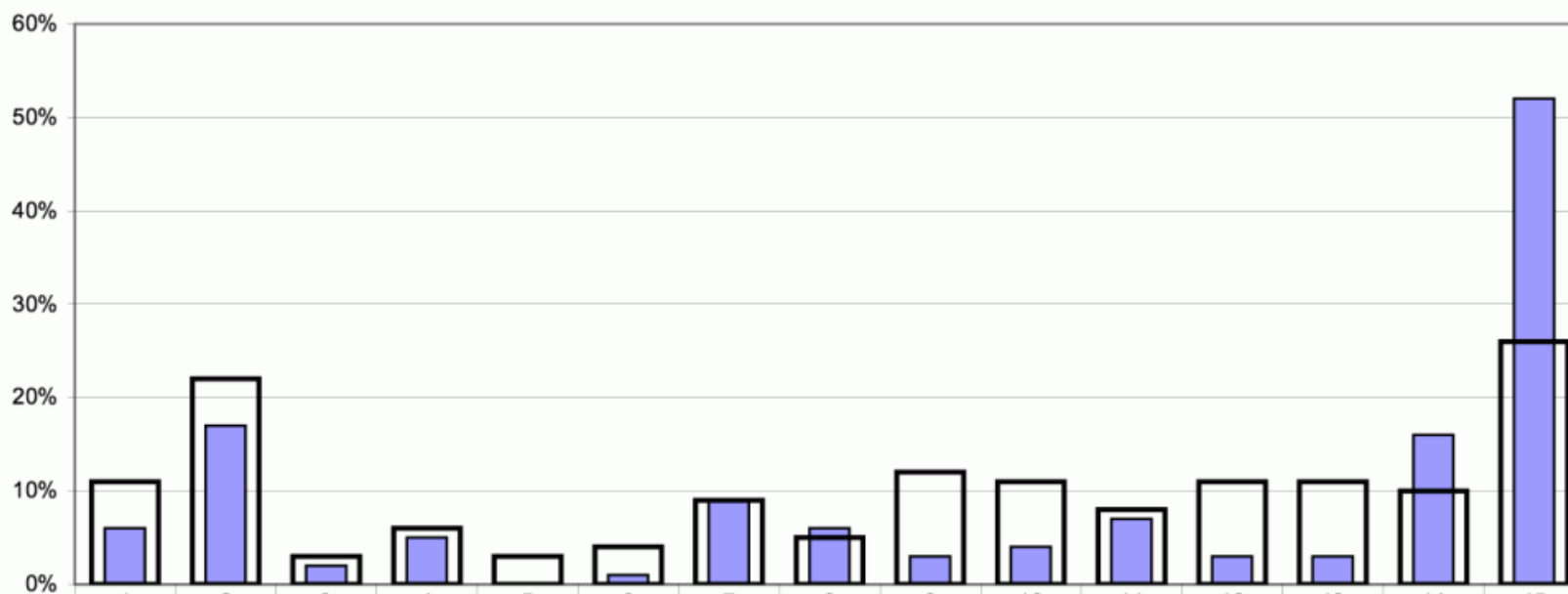


[R/28 -- Čeho si na vaší škole nejvíc vážíte? (maximálně 3 možnosti)]



Pozn.: respondenti měli možnost vybrat více než jednu odpověď, celkový součet může být proto vyšší než 100 %.

[R/29 -- Co by bylo potřeba na vaší škole změnit, co vám na vaší škole nejvíc vadí? (maximálně 3 možnosti)]



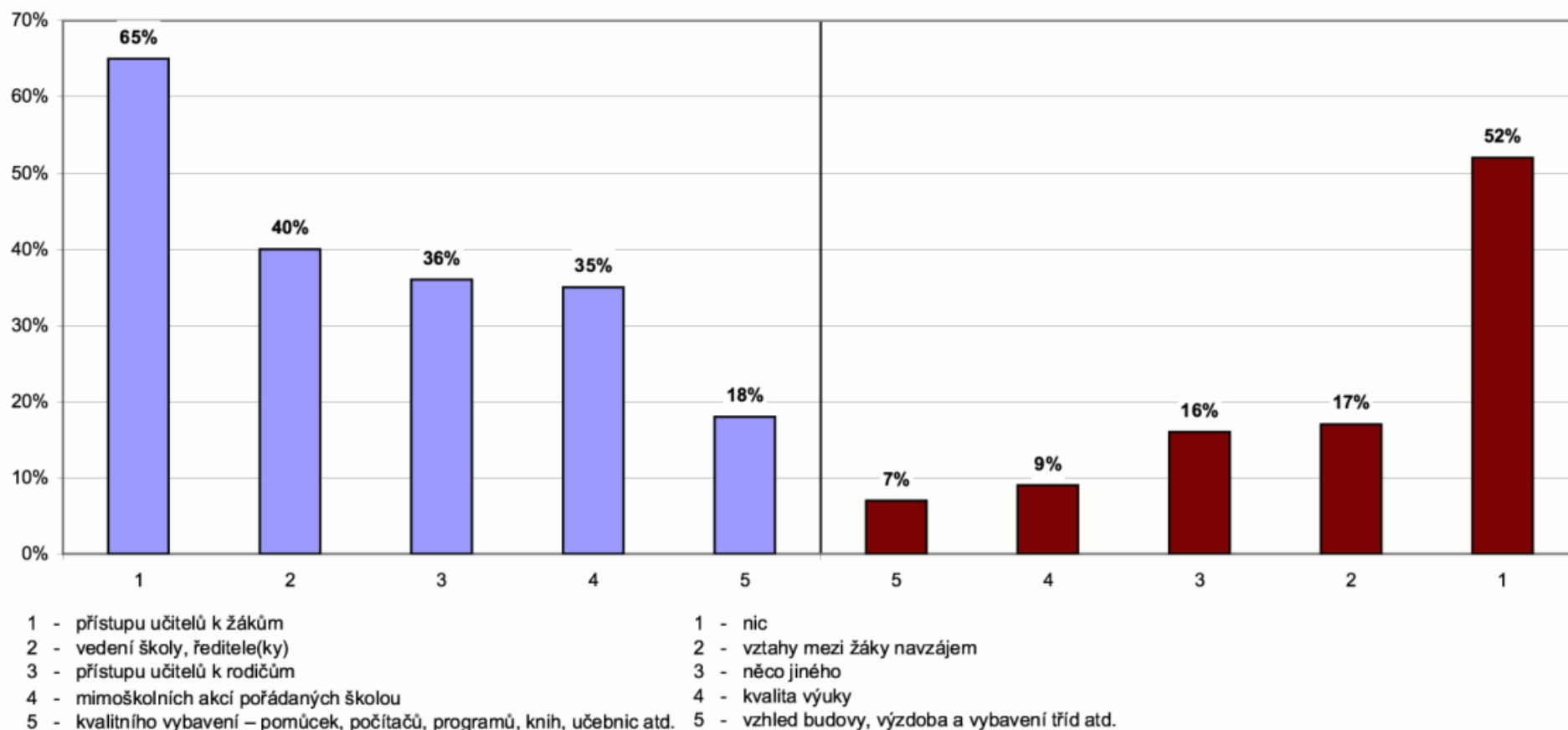
■ Rodiče - Vaše škola	6%	17%	2%	5%	0%	1%	9%	6%	3%	4%	7%	3%	3%	16%	52%
■ Rodiče celkem za ZŠ	11%	22%	3%	6%	3%	4%	9%	5%	12%	11%	8%	11%	11%	10%	26%

- 1 - přístup učitelů k žákům
- 2 - vztahy mezi žáky navzájem
- 3 - přístup učitelů k rodičům
- 4 - složení pedagogického sboru
- 5 - nedostatečná otevřenost školy a jejího vedení k našim nápadům a přáním
- 6 - vedení školy, ředitel(ka)
- 7 - kvalita výuky

- 8 - příprava žáků na přijímací zkoušky na SŠ
- 9 - málo mimoškolních akcí
- 10 - špatné vybavení - pomůcky, počítače, učebnice atd.
- 11 - vzhled budovy, výzdoba a vybavení tříd atd.
- 12 - výběr volitelných předmětů
- 13 - výběr kroužků
- 14 - něco jiného
- 15 - nic

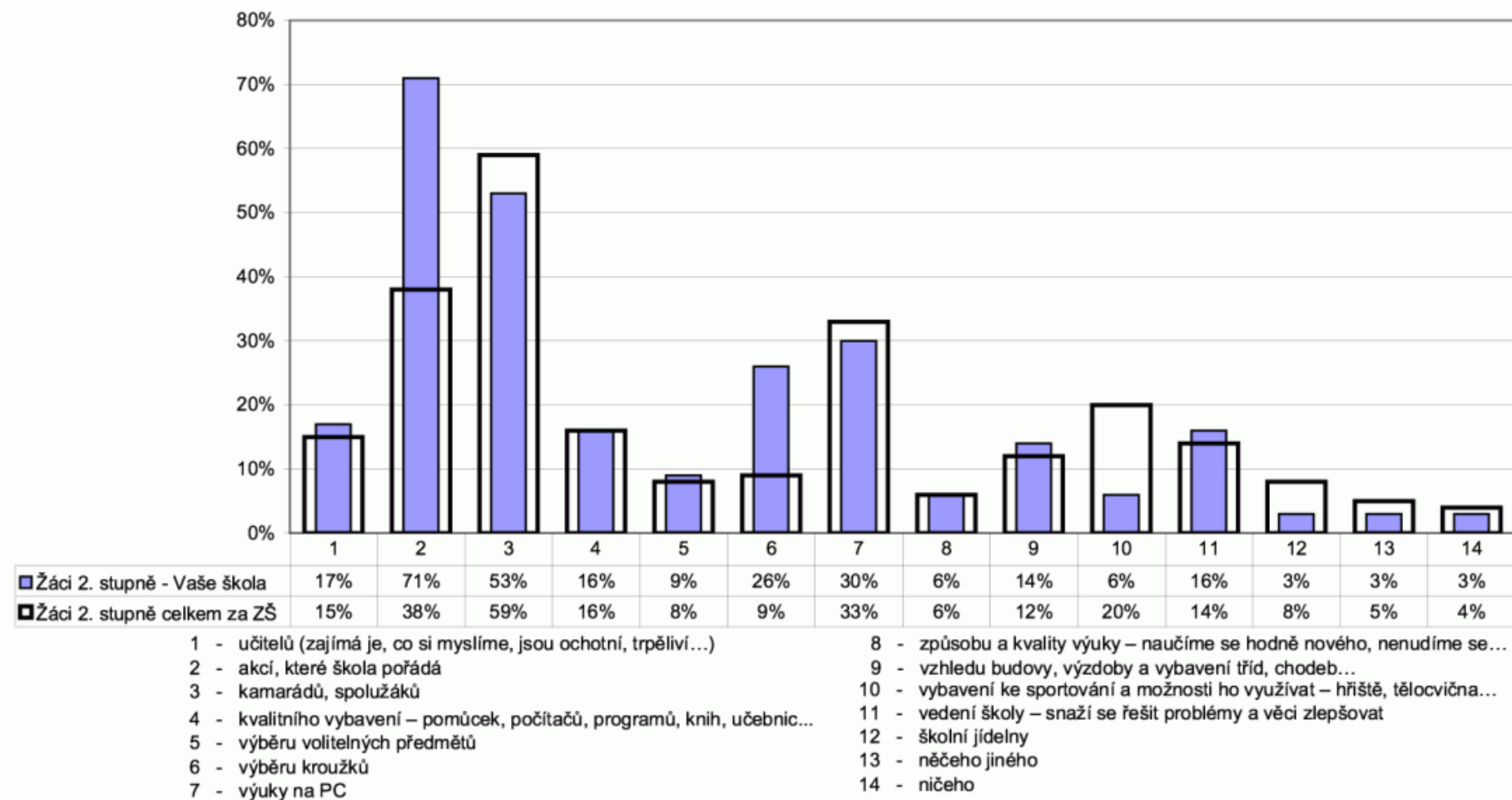
Pozn.: respondenti měli možnost vybrat více než jednu odpověď, celkový součet může být proto vyšší než 100 %.

[R/28 - Čeho si na vaší škole nejvíc vážíte? (maximálně 3 možnosti)]
 [R/29 - Co by bylo potřeba na vaší škole změnit, co vám na vaší škole nejvíc vadí?]



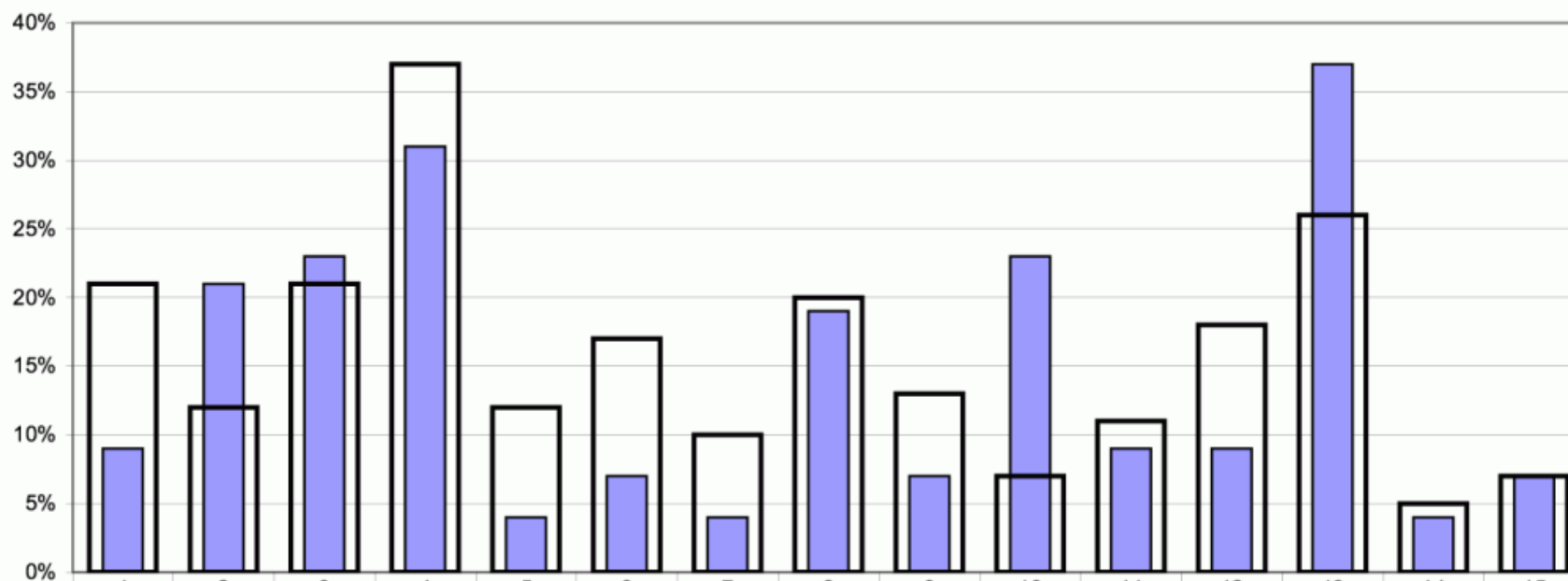
Pozn.: žáci vybírali z nabídky tři nejdůležitější věci, kterých si na škole váží a které jim nejvíce vadí. Tento graf zobrazuje pět nejčastěji vybraných odpovědí seřazených dle četnosti výběru (sloupce udávají, kolik procent žáků si vybralo danou odpověď).

[Z2/28 -- Čeho si na vaší škole nejvíc vážíš? (maximálně 3 možnosti)]



Pozn.: respondenti měli možnost vybrat více než jednu odpověď, celkový součet může být proto vyšší než 100 %.

[Z2/29 -- Co by bylo potřeba na vaší škole změnit, co ti na vaší škole nejvíc vadí? (maximálně 3 možnosti)]



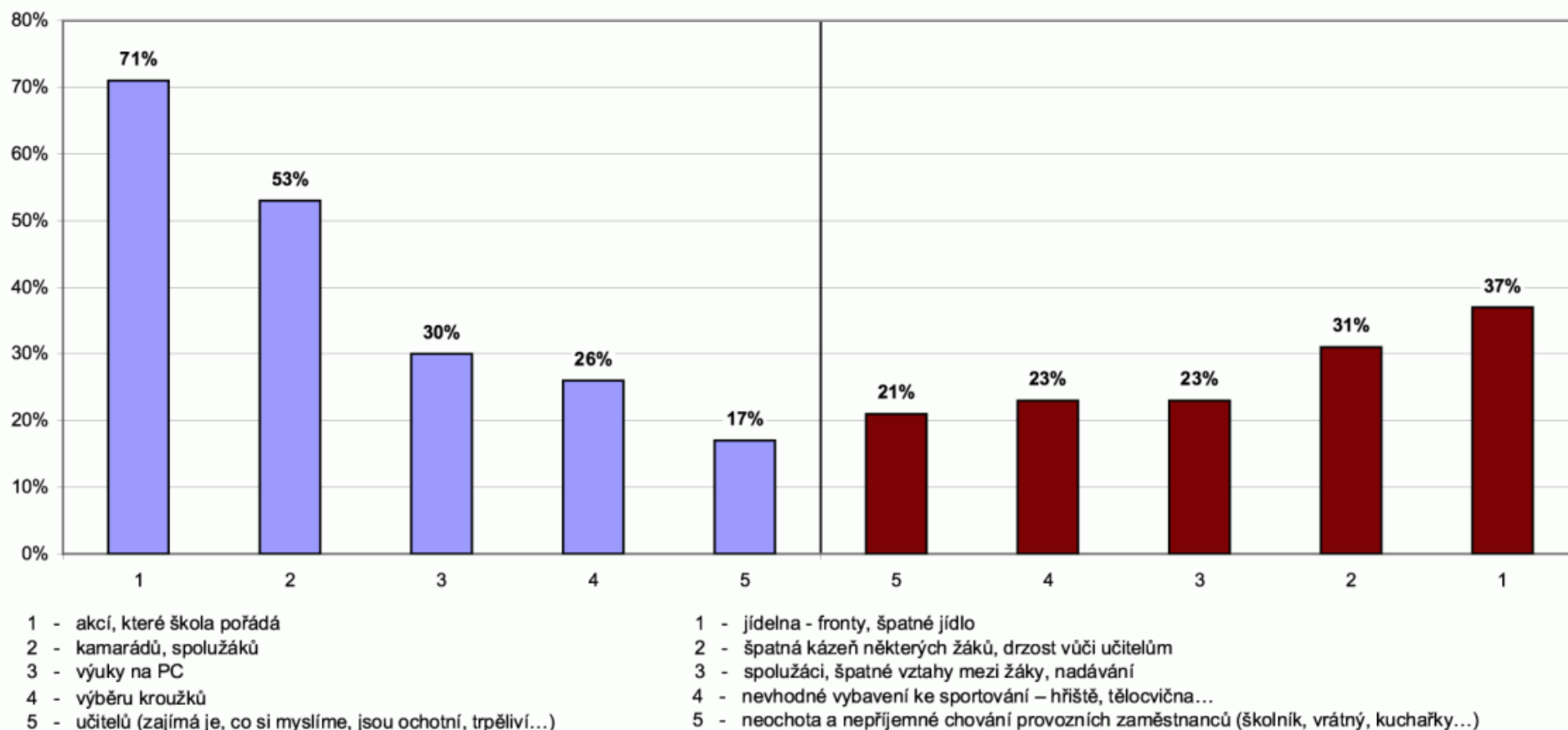
■ Žáci 2. stupně - Vaše škola	9%	21%	23%	31%	4%	7%	4%	19%	7%	23%	9%	9%	37%	4%	7%
□ Žáci 2. stupně celkem za ZŠ	21%	12%	21%	37%	12%	17%	10%	20%	13%	7%	11%	18%	26%	5%	7%

- | | |
|---|--|
| 1 - učitelé (neplní co slíbí, křičí na nás, nezajímá je, co si myslíme...) | 8 - způsob a kvalita výuky – často se nudíme, učíme se nepodstatné věci, moc se učíme nazpaměť |
| 2 - neochota a nepříjemné chování provozních zaměstnanců (školník, vrátný, kuchařky...) | 9 - vzhled budovy, výzdoba a vybavení tříd, chodeb... |
| 3 - spolužáci, špatné vztahy mezi žáky, nadávání | 10 - nevhodné vybavení ke sportování – hřiště, tělocvična... |
| 4 - špatná kázeň některých žáků | 11 - nepořádek |
| 5 - nedostatek kvalitního vybavení – pomůcek, počítačů, programů, knih, učebnic... | 12 - nemůžu si o přestávce dělat co chci |
| 6 - malý výběr volitelných předmětů | 13 - jídelna - fronty, špatné jídlo |
| 7 - malý výběr kroužků | 14 - něco jiného |
| | 15 - nic |

Pozn.: respondenti měli možnost vybrat více než jednu odpověď, celkový součet může být proto vyšší než 100 %.

[Z2/28 -- Čeho si na vaší škole nejvíc vážíš? (maximálně 3 možnosti)]

[Z2/29 -- Co by bylo potřeba na vaší škole změnit, co ti na vaší škole nejvíc vadí? (maximálně 3 možnosti)]



Pozn.: Žáci vybírali z nabídky tři nejdůležitější věci, kterých si na škole váží a které jim nejvíce vadí. Tento graf zobrazuje pět nejčastěji vybraných odpovědí seřazených dle četnosti výběru (sloupce udávají, kolik procent žáků si vybralo danou odpověď).